

## EVREVO 仕様

	対応試験内容	1 パワーバランス 評価システム	2 モーター 評価システム	3 駆動系 評価システム
規格	HEV排ガス・燃費試験法 [外部充電有・無]	○	—	○(注1)
	電気自動車用リチウムイオン電池性能試験	○	○	○
機能	性能試験 モーター効率、INV効率、バッテリー効率、 ドライブトレイン、オーバーラン 走行シミュレーション (追い越し性能、坂道発進、低μ路、旋回)	○	○	○
	耐久試験 連続定常、過負荷過渡、アップダウン	○	○	○
	モデル評価 (路上負荷、バッテリーは共通)	動力負荷分担モデル	EV・HEV車両モデル	エンジンモデル
オプション	NVH評価 (騒音、振動評価)	設備騒音45dB(A)、振動評価3m/s <sup>2</sup> ≒0.3G		
	環境試験 (低・高温湿度、気圧、加振)	低・高温湿度-40~150℃、気圧4500m、加振147m/s <sup>2</sup> ≒15G		
主要構成 機器	動力計	ENG-DY PCDY 330 HEV-DY EVDY 250 GEN-DY FC95-280M	EVDY 250	駆動DY PCDY 330 吸収DY PMDY LV500
	バッテリーシミュレータ	200kW 750V ±500A		
	計測制御操作盤	EVREVO 操作盤		

(注1) エンジン駆動、モーター駆動どちらでも対応可能です。

●記載されている会社名・製品名などは、それぞれの会社の商標又は登録商標です。



株式会社 明電舎

本社 〒141-6029 東京都品川区大崎2-1-1 ThinkPark Tower

お問い合わせ先 動計・搬送システム事業部 動力計測システム営業部  
Tel. (03) 6420-7750 Fax. (03) 5745-3066

北海道支店	Tel. (011) 752-5120	中部支社	Tel. (052) 231-7181	中国支店	Tel. (082) 543-4147
東北支店	Tel. (022) 227-3231	関西支社	Tel. (06) 6203-5261	九州支店	Tel. (092) 476-3151
北陸支店	Tel. (076) 261-3176	四国支店	Tel. (087) 822-3437	カスタマーセンター	Tel. (0120) 099-056



### 安全に関するご注意

ご使用前に、「取扱説明書」又はそれに準ずる資料をよくお読みのうえ正しくお使いください。

■仕様は機能・性能向上などのため変更することがありますのでご了承ください。

この製品に関するお問い合わせは



CE42-3136 2010年2月現在  
2010-2ME1L

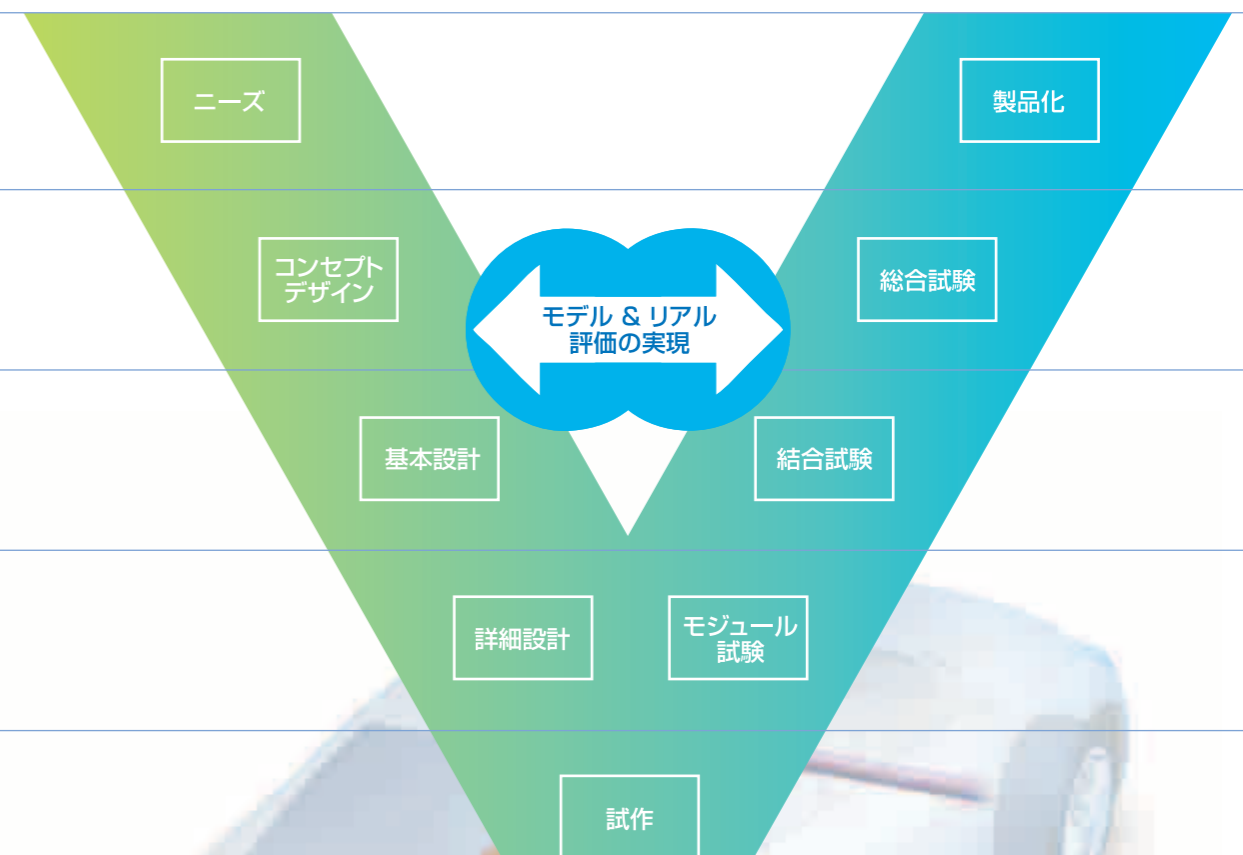
## EV・HEV用評価システム

MEIDEN

イーブイレボ

# EVREVO

## EV・HEV開発にかかる試験期間を大幅に短縮



試験期間が

**1**  
—  
**2**に

新しい時代を元気にします

Empower for new days

# EVREVO

Electric Vehicle 試験を、変革 (Revolution) する

## 最先端テクノロジーを組み合わせた試験システムをご提供します。

- EV・HEV (電気自動車・ハイブリッド車) 用各種評価システム「EVREVO」は株式会社 明電舎と株式会社 小野測器の共同開発製品です。
- 「EVREVO」は明電舎の登録商標です。



### EVREVO 機械装置

<p><b>極低速～超高速回転</b></p> <p><b>EVDY 150</b> 150kW 20,000r/m</p> <p><b>EVDY 250</b> 250kW 16,000r/m</p>	<p><b>低慣性・高応答</b></p> <p><b>PCDY 330</b> 330kW 6,000-10,000r/m</p>	<p><b>低慣性・高容量</b></p> <p><b>PMDY LV500</b> 500kW 1,200-3,000r/m</p>
---	--	---

### EVREVO 計測制御操作盤

#### 1 規格対応

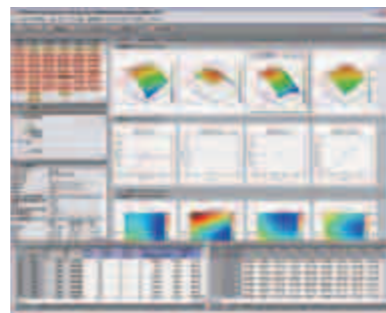
- (1) HEV排ガス・燃費試験法
- (2) 電気自動車用リチウムイオン電池性能試験法など

#### 2 機能評価

- (1) 性能試験  
モータ効率、INV効率、バッテリー効率、ドライブトレイン性能、走行シミュレーション  
バッテリー充放電評価
- (2) 耐久試験  
連続定常、過負荷過渡、アップダウン
- (3) 設計/実機性能比較評価

#### 3 ECU適合

- (1) 実験計画  
DOE Planner
- (2) モデル作成
- (3) 最適化
- (4) ECUマップ制作



(ECU適合ソフトウェアORANGEを使用)

#### 4 オプション評価

NVH評価や環境試験への対応も可能  
(試験装置へ恒温槽、防音BOXの追加にて実現)

### EVREVO バリエーション

すべての試験要件に幅広く対応しています。

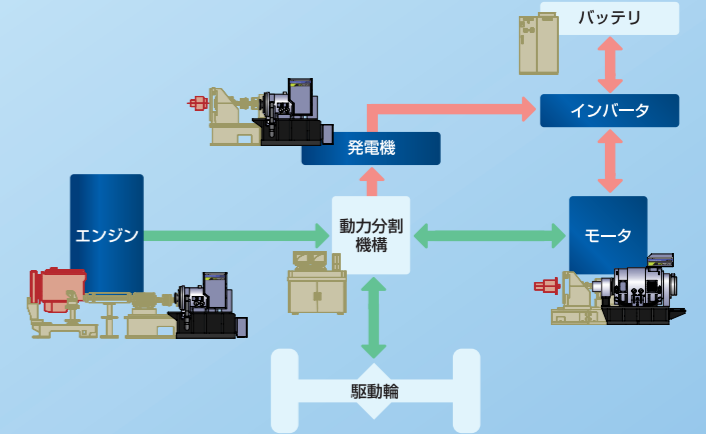
→ 機械駆動力 → 電力 → 実機

#### 1 パワーバランス評価システム

動力分割機構モデルによるEV/HEVの最適化を実現。  
動力分割機構とバッテリーのモデル化により、リアル機構なしで最適なHEV車両評価をシミュレーション可能。

モデル化 動力分割機構・バッテリー

- EV・HEVモータ評価
- HEVエンジン評価
- 発電機評価

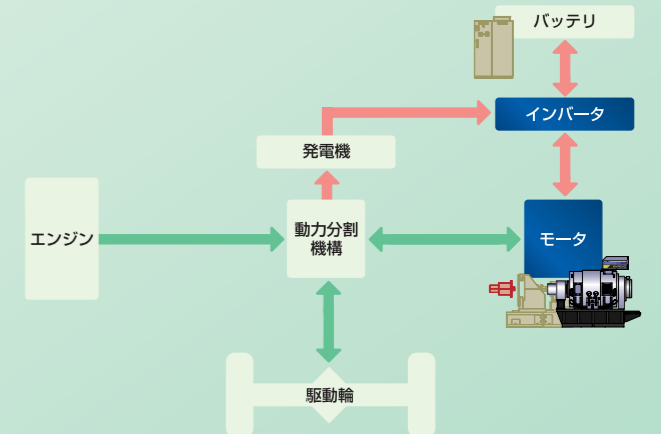


#### 2 モータ評価システム

HEVモデルによるモータ評価を実現。  
HEVエンジン、EV車両、バッテリーなどのモデル化により、HEV・EVモータに対する走行シミュレーションを実現。

モデル化 HEVエンジン・EV車両・バッテリー

- EV・HEVモータ評価

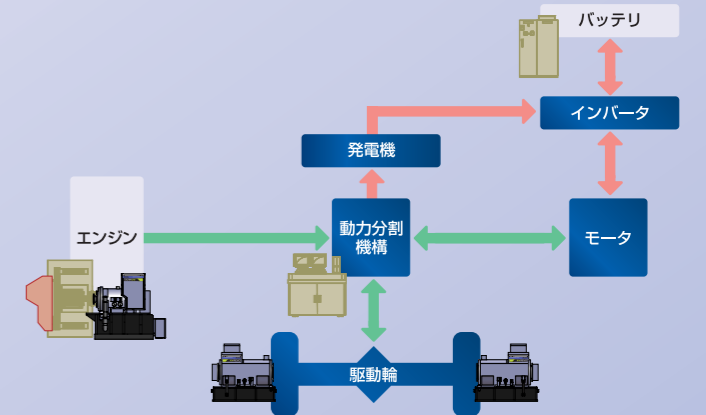


#### 3 駆動系評価システム

HEVモデルによるドライブトレイン評価を実現。  
HEVエンジン、EV車両、バッテリーなどのモデル化により、HEV・EVドライブトレインに対する走行シミュレーションを実現。

モデル化 HEVエンジン・EV車両・バッテリー

- INV&バッテリー評価
- ドライブトレイン評価



エンジン駆動ドライブトレイン試験システムも対応可能です。