

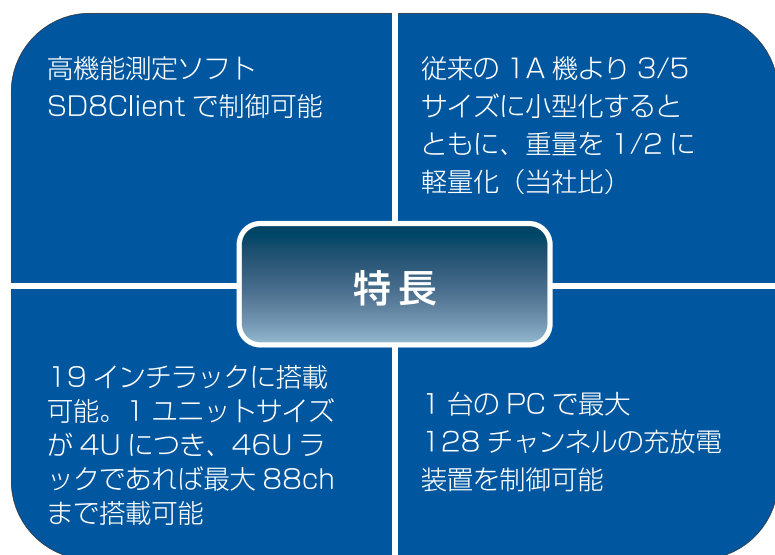
HD

新製品速報

新型充放電装置

MODEL : HJ1001SD8C

充放電装置 HJ-SD8 シリーズに、従来機より小型の
10V 1A 8ch 型「HJ1001SD8C」が加わりました。

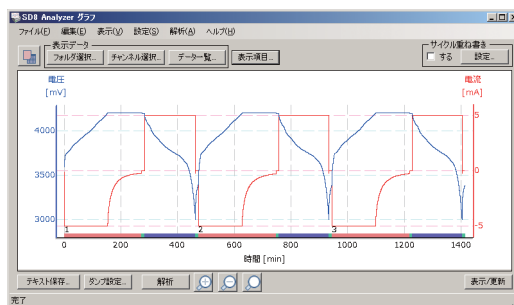
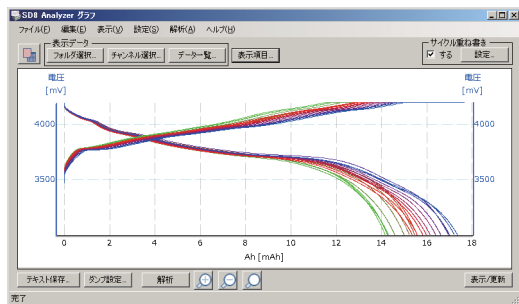


HJ1001SD8C



省スペースで電池の基礎研究・
開発から寿命試験・評価試験ま
で幅広い測定が出来ます。

HOKUTO DENKO



測定グラフ例

■ 一般仕様

項目		HJ1001SD8C
設定範囲	電圧	-2V ~ 10V
	電流	±1A
	時間	0.1秒 ~ 100日 (分解能0.1秒)
チャンネル数		8ch (c h 毎の独立設定)
電流レンジ		1A、100mA、10mA、1mA、100uA、Auto
制御モード		定電流、定電圧、定電力、定抵抗 (放電時)
最小サンプリング間隔		10ms
3電極測定		対応
通信方法		Ethernet
制御精度	電圧	設定値 ±0.05% ±1mV
	電流	設定値 ±0.05% ±0.05%F.S.
	電力	設定値 ±0.1% ±0.1%F.S.
測定精度	電圧	読取値 ±0.05% ±1mV
	電流	読取値 ±0.05% ±0.05%F.S.
	電力	読取値 ±0.1% ±0.1%F.S.
入力抵抗	断線検出 off	10GΩ typ
	断線検出 on	200MΩ
応答速度 (立上がり)		10ms
保護回路		過電圧検出、過電流検出、電圧線断線検出
寸法 (W×H×D)		436mm × 174mm × 400mm
質量		約 10kg
電源電圧		単相 AC100 ~ 240V 50/60Hz
消費電力		350VA 以下
測定制御用 PC		OS : Windows7 Professional CPU : インテル®Core™2 Duo 3GHz 以上 メモリ : 2GB 以上

詳細は下記にお問い合わせください。

HD 北斗電工株式会社

本社・東京営業所 〒152-0003 東京都目黒区碑文谷 4-22-13 TEL (03) 3716-3235 FAX (03) 3793-8787
 大阪営業所 〒660-0805 兵庫県尼崎市西長洲町 1-1-1 TEL (06) 4868-8110 FAX (06) 4868-8113
 厚木工場 〒243-0801 神奈川県厚木市上依知上の原 3028 TEL (046) 285-1014 FAX (046) 286-3357
 E-mail (東京) honsha@hokuto-denko.co.jp (大阪) osaka@hokuto-denko.co.jp
 HOMEPAGE <http://www.hokuto-denko.co.jp>



安全に関するご注意

ご使用の前に、「取扱説明書」又はそれに準ずる資料をよくお読みのうえ正しくお使いください。

■仕様は機能・性能向上などのため変更することがありますのでご了承ください。



2016-11NW0.3L(0.7L)