

# オープンEIC統合化システム

メイスビー

# MEISVY

# OPS5000

マルチモニタ対応型高機能監視制御装置

# MEIDEN

Quality connecting the next



高機能へのスムーズなシフト

既存設備を有効活用しつつ、  
段階的に設備を更新！  
マルチモニタ、維持管理機能などの  
最新機能で維持管理機業務を効率化します。



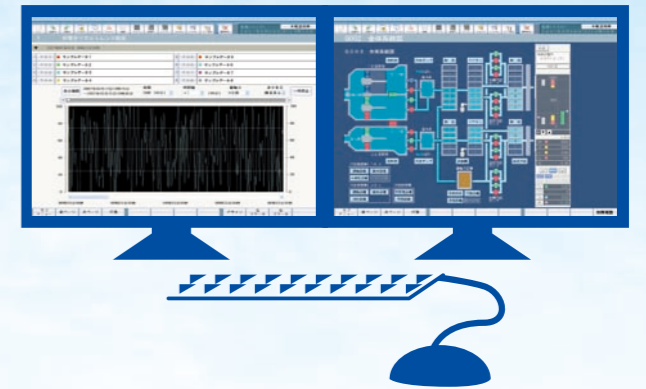
# MEISVY OPS5000

近年、プラントの心臓部である監視制御システムの老朽化が進み、効率的な更新が望まれています。一方で、技術者の減少などにより現場では効率的な維持管理が求められています。OPS5000は段階的なリプレースに対応、また維持管理業務を強力にバックアップする機能の実装により、これらニーズにこたえるシステムとなっています。

## 特長

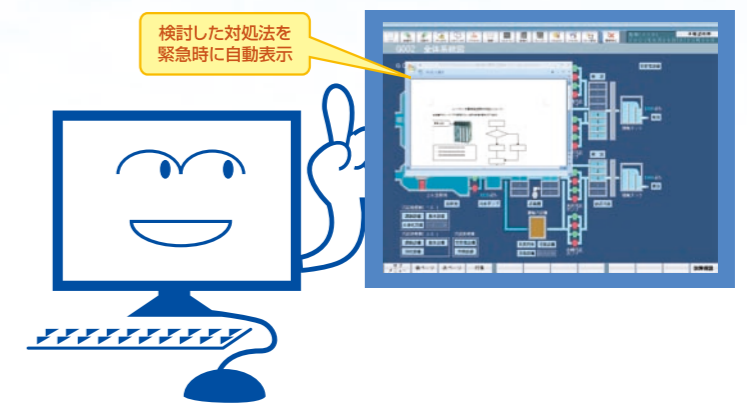
### 使いやすいインターフェース

1CPU当り、大型表示装置、LCDなどの表示装置を最大4台接続可能で、LCD1にトレンドを表示しながらLCD2のグラフィック画面より操作といった高い操作性を実現しています。また、各機能はウインドウとしても表示できるため、ユーザの望む表示形態を自由に実現します。



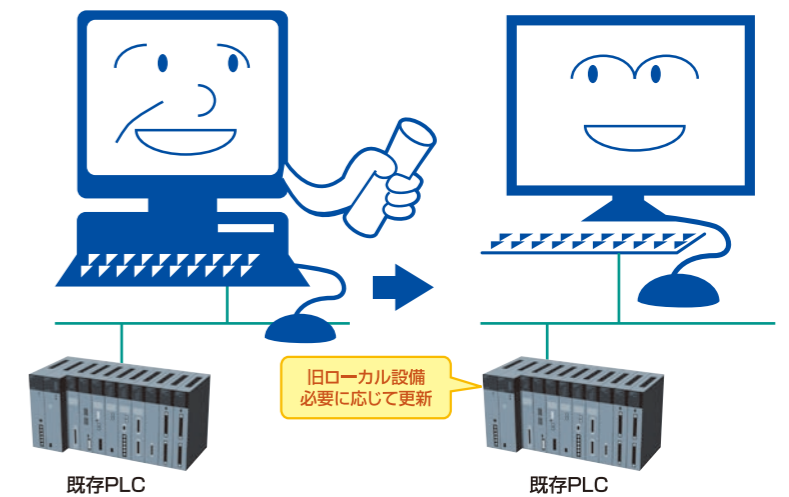
### 維持管理機能の実装

日々の運用で蓄積されるノウハウを監視制御装置に登録することができます。登録できるフォーマットはWord、PDF、JPEG、BMPフォーマットといった汎用性の高いフォーマットをサポート。異常発生時に所定のファイルを表示することが可能で、現場の運転管理、維持管理を効率化します。



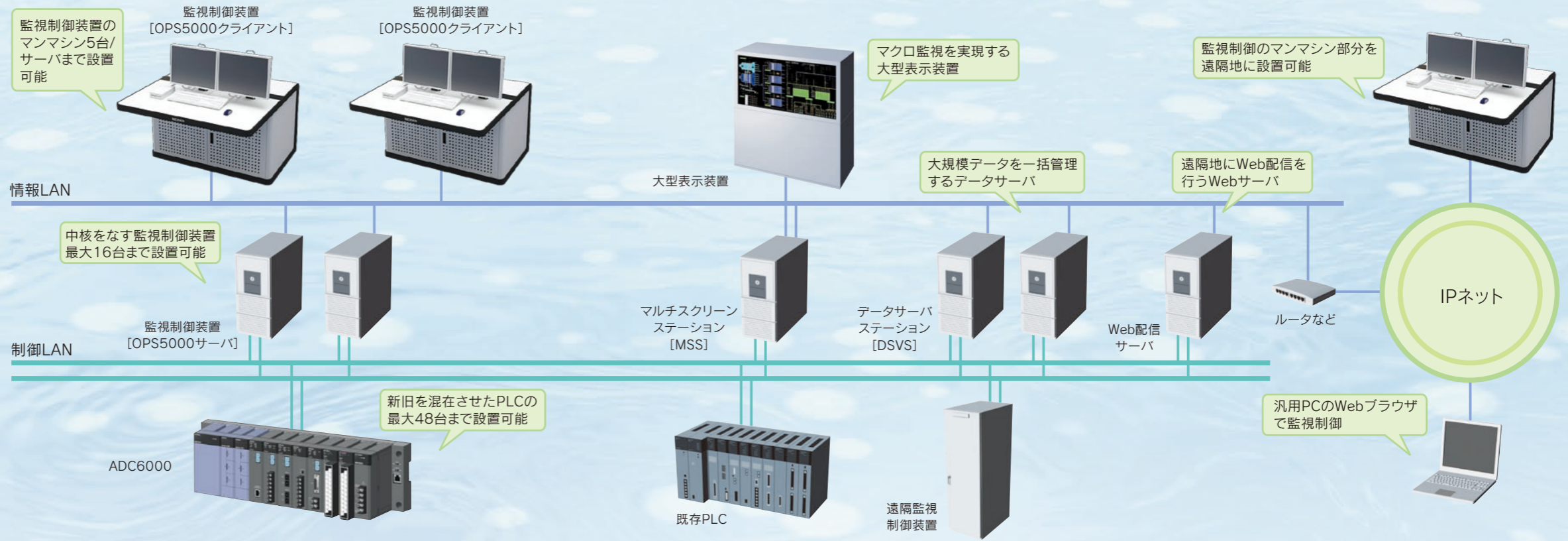
### 段階的なリプレースに対応

既存設備の段階的なリプレースに対応！既存設備を最大限有効活用しつつ、新しい監視制御設備を導入できます。



# システム構成例

監視制御装置「OPS5000」を中心に用途、規模に合わせ、様々な機能拡張を実現できる柔軟性に富んだシステムとなっています。

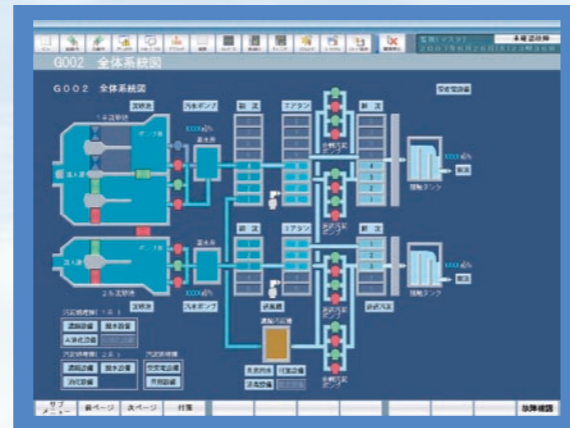


# 機能画面



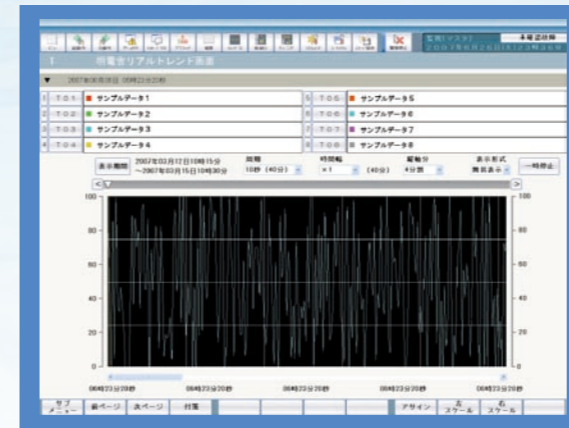
メニュー

機能画面の呼び出しを行うメニュー画面です。異常が発生している設備のボタンが色変するオーバービュー機能も持っています。



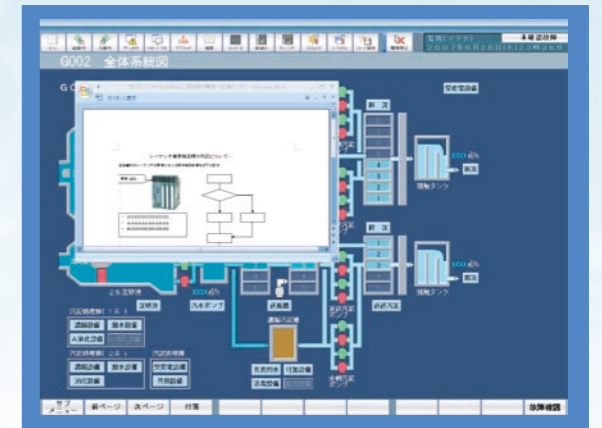
グラフィック

機器をシンボル化して表示し、プラントの状態をひと目で把握することが可能です。また、機器の運転操作や目標値の設定を行うことも可能です。



トレンド

リアルタイムトレンド、ヒストリカルトレンド、詳細トレンドがあり、プラントの状態をグラフ表示します。最短1秒周期でデータ収集することが可能です。



ガイダンス

お客様のノウハウを文書化、画像化したものを監視制御装置に登録し、決められたタイミングで表示することができます。



帳票

日報、月報、年報を印刷イメージで表示します。汎用ソフトのExcelを使用しており、DVDなどに保存することで外部のPCなどで統計データなどに活用できます。



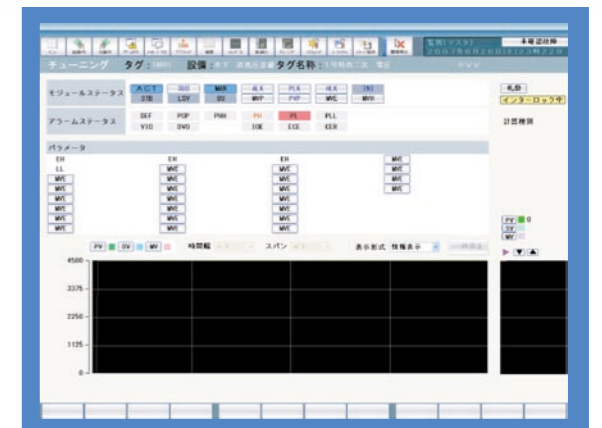
メッセージリスト

プラントの状態変化をメッセージとして表示します。



アラームサマリ

継続中の故障、異常のみをリスト表示します。



チューニング

計装制御のパラメータやPV値、SV値、MV値をトレンド形式で表示します。またSV値、MV値及び各種パラメータの設定変更ができます。

# オプション

## マルチモニタ機能

マルチモニタ機能は1台のCPUに最大4台のモニタ(液晶などの大型モニタを含む)を接続することにより、操作員により多くの情報を提供することが可能となる機能です。トレンドグラフを見ながら隣のグラフィック画面で操作する、大型スクリーンにフロー図を表示する、といった運用が可能となります。



## 音声メッセージ

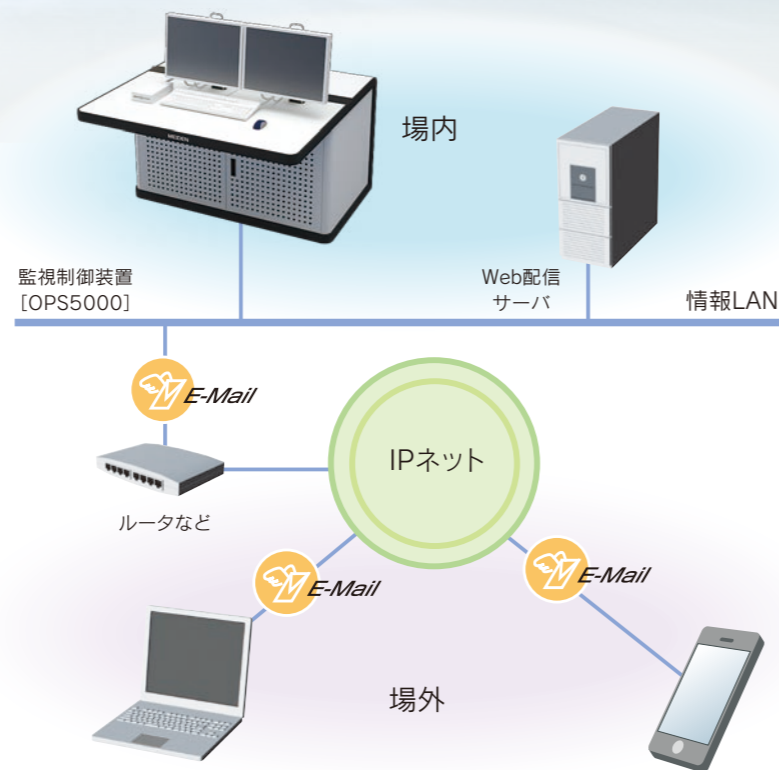
警報音による異常通知のほかに、音声による異常通知が可能です。音声メッセージはお客様による定義も可能です。

〇〇設備、〇〇機器の故障が発生しました。  
〇〇さんに連絡してください。



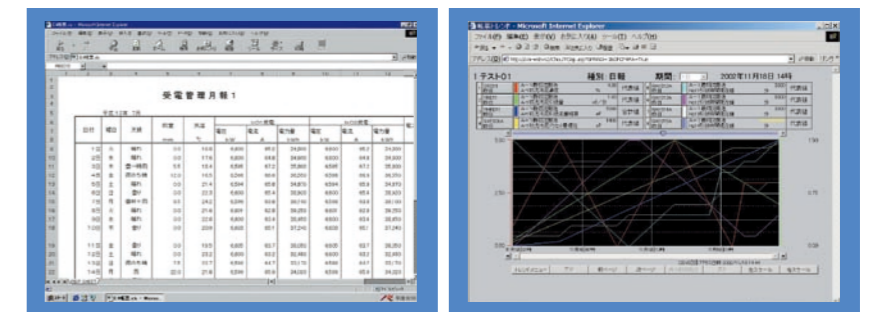
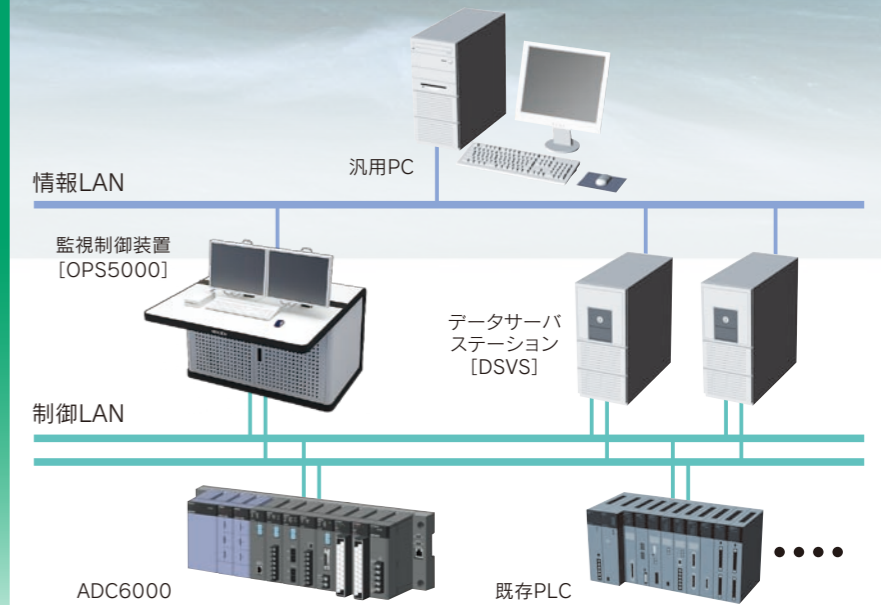
## Webサーバ、E-mail通報機能

監視制御装置の機能をWebサーバで遠隔地に配信することが可能です。遠隔地では汎用パソコンのWebブラウザ上で監視制御装置の機能を実現します。また、異常発生時にE-Mailを発信することで場内にとらわれない監視を実現します。



## データサーバステーション [DSVS]

データサーバステーションは汎用のデータベースを採用し、プロセスの情報を長期間保存して運用/維持/OA管理システムなどへ情報を提供します。DSVSのクライアントは汎用PC、OPS5000となります。



## 機能仕様

システム構成	サポートタグ数 (内部タグを含む)	20,000タグ/OPS	
	OPS (サーバ)	16ステーション	
	OPS (クライアント)	5台/サーバ	
	ENS	1ステーション	
	ディスプレイ台数(LCD、大型ディスプレイ)	最大4台/OPS	
	プリンタ台数 (ハードコピーを含む)	6台/システム	
	PCS	48ステーション/システム	
	制御LAN	Ethernet 100Mbps 二重化	
	情報LAN	Ethernet 100Mbps	
帳票	日報データ保存量	732日	
	月報データ保存量	121か月	
	年報データ保存量	11か年	
履歴	イベントメッセージ保存点数	25,000件/日×366日	
	アラームメッセージ保存点数	500件	
画面	グラフィック画面	512画面 1024要素/画面	
	オーバビュー (メニューウインドウ)	32タブ 40要素/タブ	
	制御グループ	800画面 8タグ/画面、16タグ/画面	
	トレンドグループ画面 詳細		36画面 12タグ/OPS
		リアルタイム	512画面 8タグ/画面
		ヒストリカル	512画面 8タグ/画面
	チューニング画面	7000画面 1タグ/画面	
	メッセージリスト	1000画面 25件/画面	
	アラームサマリ画面	20画面 25件/画面	
	帳票画面 (日報・月報・年報)	256画面	
	ガイダンス画面	1000画面	
	付箋	10枚/画面	
ハードウェア仕様	CPU	32ビットマイクロプロセッサ	
	主記憶容量	4GB以上	
	補助記憶容量	250GB 2基搭載(ミラーリング構成)	
	周辺装置	DVDマルチドライブ/キーボード/マウス	



株式会社 明電舎

本社 〒141-6029 東京都品川区大崎 2-1-1 ThinkPark Tower

[www.meidensha.co.jp](http://www.meidensha.co.jp)

北海道支店	Tel.(011)752-5120	新潟支店	Tel.(025)243-5971	四国支店	Tel.(087)822-3437
東北支店	Tel.(022)227-3231	静岡支店	Tel.(054)251-3931	中国支店	Tel.(082)543-4147
横浜支店	Tel.(045)641-1736	北陸支店	Tel.(076)261-3176	九州支店	Tel.(092)476-3151
北関東支店	Tel.(048)711-1300	中部支社	Tel.(052)231-7181	カスタマーセンター	Tel.(0120)099-056
東関東支店	Tel.(043)273-6125	関西支社	Tel.(06)6203-5261		

水インフラシステム事業部 営業統括部 Tel. (03)6420-7320 Fax. (03)5745-3046



### 安全に関するご注意

ご使用前に、「取扱説明書」又はそれに準ずる資料をよくお読みのうえ正しくお使いください。

この製品に関するお問い合わせは

■仕様は機能・性能向上などのため変更することがありますのでご了承ください。  
 ■本製品に関連して生じた損害の賠償につきましては、逸失利益、間接損害及び特別損害は除かせていただきます。



MB610-3079C

2019年5月現在

2019-5ME (1.28V) 0.5L