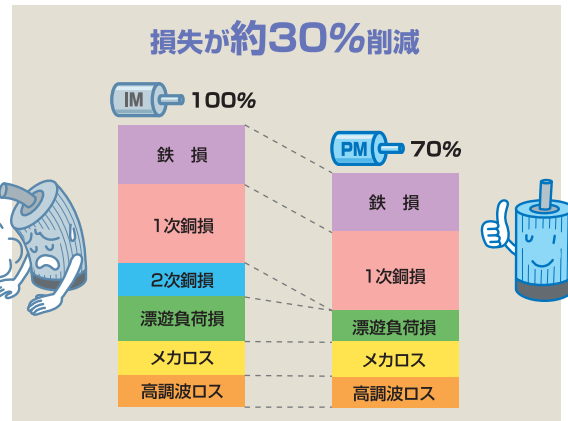
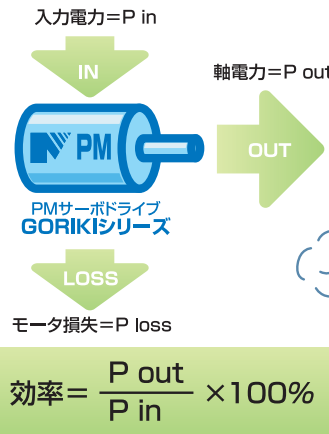


IM (誘導電動機) をPMモータ (永久磁石式同期電動機) に変更するだけで、こんなにお得!

お得
その1

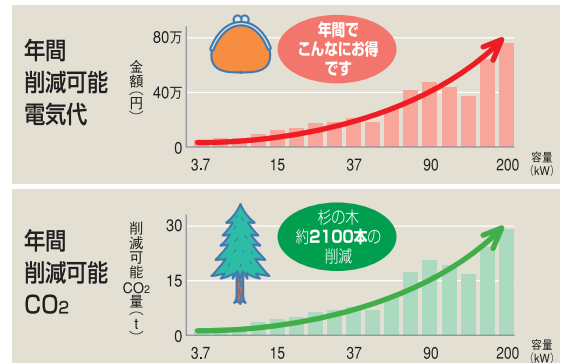
モータ損失 30%カット



お得
その2

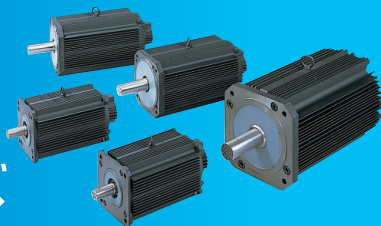
電気代とCO₂を 大幅削減

比較条件	
1日の運転時間	24.0h
年間運転日数	365日
電力料金	10円/kWh
CO ₂ 排出原単位	0.425kg-CO ₂ /kWh



世界最大級
400kWまでシリーズ化

明電PMサーボドライブ
GORIKIシリーズ

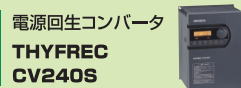
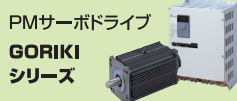


明電舎は日本初PMモータ製造メーカーです。

- 1897年 創業
- 1901年 モータ製造を開始
- 1969年 合成繊維機械用として日本で初めて*永久磁石式同期電動機を製造
*当社調べ



省エネ製品群



株式会社 明電舎

〒141-6029 東京都品川区大崎2-1-1 ThinkPark Tower

お問い合わせ先 電動力応用営業部 TEL (03) 6420-7657

詳しくは 明電モータ&インバータ

検索