

EESプラットフォームパッケージ

マグニログ

MAGNILOG

MEIDEN

Quality connecting the next

MAGNILOG

EDTA

APC

FDC

EESを簡単・
スピーディーに構築

EESを簡単・スピーディーに構築!

「データ収集～解析・監視」すべてお任せください

低コスト・短納期で装置データの収集・蓄積を行うことができます。

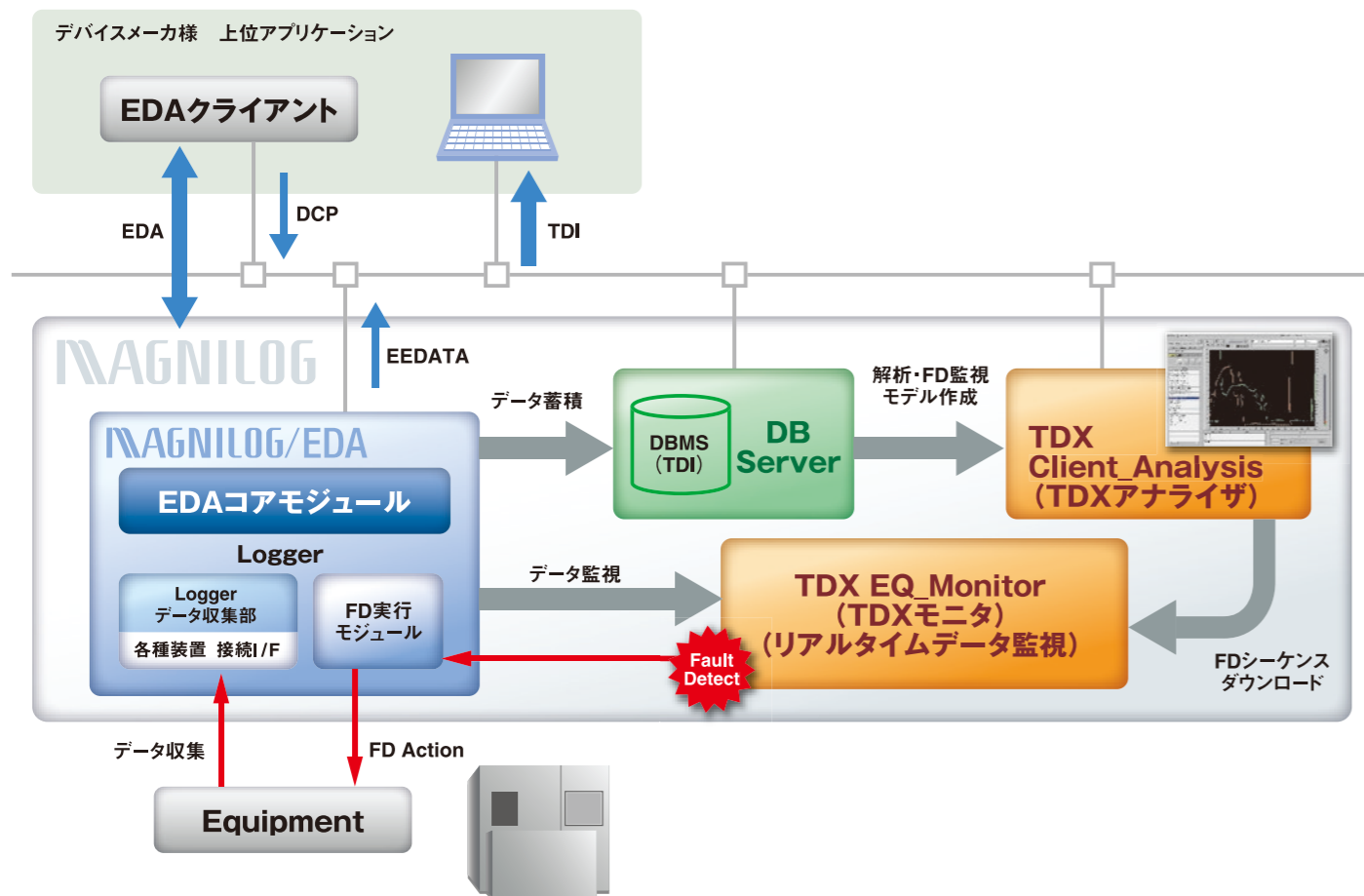
装置性能の改善、装置ダウンタイムの低減が実現できます。

● **MAGNILOG** は EES 構築のためのプラットフォームパッケージソフトウェアです。

- MAGNILOG Logger 装置エンジニアリングデータ 収集
- MAGNILOG DBServer 装置エンジニアリングデータ 蓄積・管理
- Tool Data eXplorer(TDX) 装置エンジニアリングデータ 解析・監視

- 様々なシステム構成に柔軟に対応
- 既設の上位システムにも接続可能
- TDI 仕様に準拠
- EDA 関連 SEMI スタンド (E120/E125/E134/E132) 準拠
- 装置接続インターフェースは EDA/TDI 共通

システム構成



MAGNILOG シリーズ 製品構成

	お客様ニーズ	対応製品
ベース製品	装置データの収集・蓄積を行いたい	MAGNILOG
	TDI準拠のデータ収集・蓄積を行いたい	MAGNILOG/TDI
	上位コンシューマへはEDAポートで接続したい	MAGNILOG/EDA
オプション	収集データの高度な解析を行いたい	TDX Client_Analysis, TDX EQ*
	装置異常を監視したい(リアルタイムFD)	TDX EQ_Monitor

*TDX EQは装置データへのアクセスライセンスです。TDX Client_Analysisが参照する装置ごとに必要となります。

特長

Logger

データコレクションプランに対応

- EDA/TDIに限らず複数のプランを同時実行可能

豊富な装置接続 I/F を標準搭載

- DI/AI/DeviceNet/PLC
- DEE (Ethernet 経由でタイムスライスデータを入力)
- MappedFile
- SECSデータキャプチャ (HSMS)
- FL-net
- COM コンポーネント / .NET コンポーネント (※将来)
- そのほかの I/F もカスタマイズ対応可能

完全定義ベースでシステム構築

- 装置接続 I/F コンフィグレーション
- メタデータ定義 (パラメタリスト/イベント収集/トレース収集) 専用ツールによる容易な定義
- ユーザ定義ファンクションも追加実装可能。収集したパラメタ値の加工可能 (物理量変換)

MAGNILOG/EDA は 米国 Cimetricx 社製 CIMPortal のコアモジュールを採用

- EDA メタデータは専用 GUI で定義
- EDA クライアントシミュレータ付属

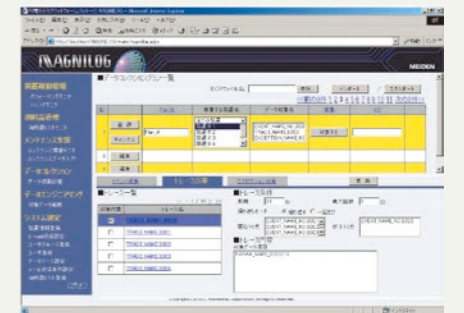
DBServer

データコレクションプランにより任意のデータを収集

- メタデータは Logger と共通定義。プランの内容はデータベース管理。XML ファイルでエクスポート/インポートが可能

複数の Logger を接続

- 同一 DCP の一括登録。複数装置の群管理・機差管理用データを容易に収集可能
- 異なる複数機種種のデータ収集もサポート。メタデータ定義を機種別にデータベース管理。異なる工程のデータの一括収集・一元管理が容易に可能
- TDI 仕様に完全準拠

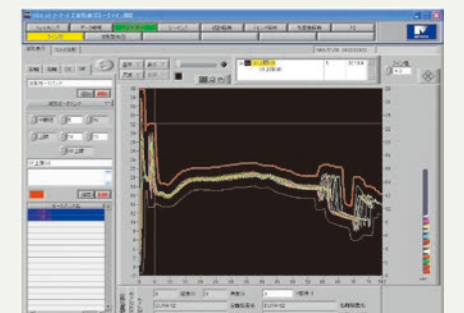


データ収集設定

解析・監視アプリケーション

Tool Data eXplorer (TDX)

- MAGNILOG DBServer との連携によるオンライン解析ツール 装置メーカー様の装置性能改善を強力にサポート IC メーカー様の装置監視・解析を強力にサポート
- 装置データの波形解析、SPC 解析、多変量解析可能
- 任意の解析・監視モデル作成可能
- MAGNILOG Logger との連携により、解析・監視モデルを用いたリアルタイム FD 監視可能。任意の宛先へ E-Mail 送信。装置へのアラーム通知ほか
- 装置データの自動収集解析可能 (DB の自動周期参照)
- カスタマイズにより既設 DB との接続可能



TDX 一波形解析

動作環境

		MAGNILOG Logger	MAGNILOG/TDI Logger	MAGNILOG/EDA Logger	MAGNILOG DBServer	MAGNILOG/TDI DBServer
ハードウェア	PC/AT 互換機	○	○	○	○	○
OS 環境	Windows2000 Professional *1	○	○			
	Windows2000 Server *1				○	
	Windows Server2003 *2				○	○
	Windows XP / XP Embedded *2	○	○	○		○
	.NET Framework 1.1、.NET Framework2.0 *3	○	○	○	○	○
Web サーバ	Internet Information Services (IIS) Version5.0				○	
Web ブラウザ	Internet Explorer Version6.0 以上				○	○
RDBMS	Oracle9i R9.2.0 + ODP.NET				○	
	Oracle10g R2 (10.2.0.3) + ODP.NET					○
JAVA 実行環境	J2RE1.4.2				○	
	Microsoft J# .NET Redistributable Package 2.0 *3		○	○		○

※ 1 : Service Pack 4 以上 ※ 2 : Service Pack2 以上 ※ 3 : 日本語 Language Pack 含む

● FD (Fault Detection) ● SPC (Statistical Process Control) ● EES (Equipment Engineering System) ● EDA (Equipment Data Acquisition) ● TDI (Tool Data Interface) ● SEMI (Semiconductor Equipment and Materials International) ● DCP (Data Collection Plan) ● DEE (Detailed Equipment Event) ● XML (Extensible Markup Language) ● MAGNILOG 及び MAGNI を含む商標は株式会社明電舎の登録商標です。● Tool Data Explorer は株式会社明電舎及び株式会社デュラシステムズの登録商標です。● DeviceNet は米国における ODVA (Open DeviceNet Vendor Association) の登録商標です。● Ethernet は富士ゼロックス (株) の登録商標です。● Microsoft, Windows, COM, .NET, は米国 Microsoft Corp. の米国及びそのほかの国における商標又は登録商標です。● CIMPortal は米国 Cimetrix 社の商標です。● Oracle は米国 Oracle Corp. の登録商標です。● Java 及びそのほかの Java を含む商標は、米国 Sun Microsystems, Inc. の米国及びそのほかの国における商標又は登録商標です。● 一般に商品名、社名は各社の商標又は登録商標です。ただし本文中に ® 及び TM マークは記載しておりません。

TDX は株式会社デュラシステムズとの共同開発製品です。



株式会社 明電舎

本社 〒141-6029 東京都品川区大崎 2-1-1 ThinkPark Tower

www.meidensha.co.jp

北海道支店 Tel.(011)752-5120
 東北支店 Tel.(022)227-3231
 横浜支店 Tel.(045)641-1736
 北関東支店 Tel.(048)711-1300
 群馬支店 Tel.(0276)32-4670

東関東支店 Tel.(043)273-6125
 新潟支店 Tel.(025)243-5971
 静岡支店 Tel.(054)251-3931
 北陸支店 Tel.(076)261-3176
 中部支社 Tel.(052)231-7181

関西支社 Tel.(06)6203-5261
 四国支店 Tel.(087)822-3437
 中国支店 Tel.(082)543-4147
 九州支店 Tel.(092)476-3151
 カスタマーセンター Tel.(0120)099-056



安全に関するご注意

ご使用前に、「取扱説明書」又はそれに準ずる資料をよくお読みのうえ正しくお使いください。

製品の故障、不具合、誤作動によって人命にかかわる設備や損失の発生が予測される設備への使用に際しては、別途、安全装置の設置などの対策を行ってください。

取扱店

この製品に関するお問い合わせは

● 電子機器事業部 営業部 〒141-6029 東京都品川区大崎2丁目1番1号 ThinkPark Tower TEL(03)6420-7610(ダイヤルイン) FAX(03)5745-3058

■ 仕様は機能・性能向上などのため変更することがありますのでご了承ください。

■ 本製品に関連して生じた損害の賠償につきましては、逸失利益、間接損害及び特別損害は除かせていただきます。

MB578-2492F

2019年11月現在

2019-11ME(8.7L)0.5L