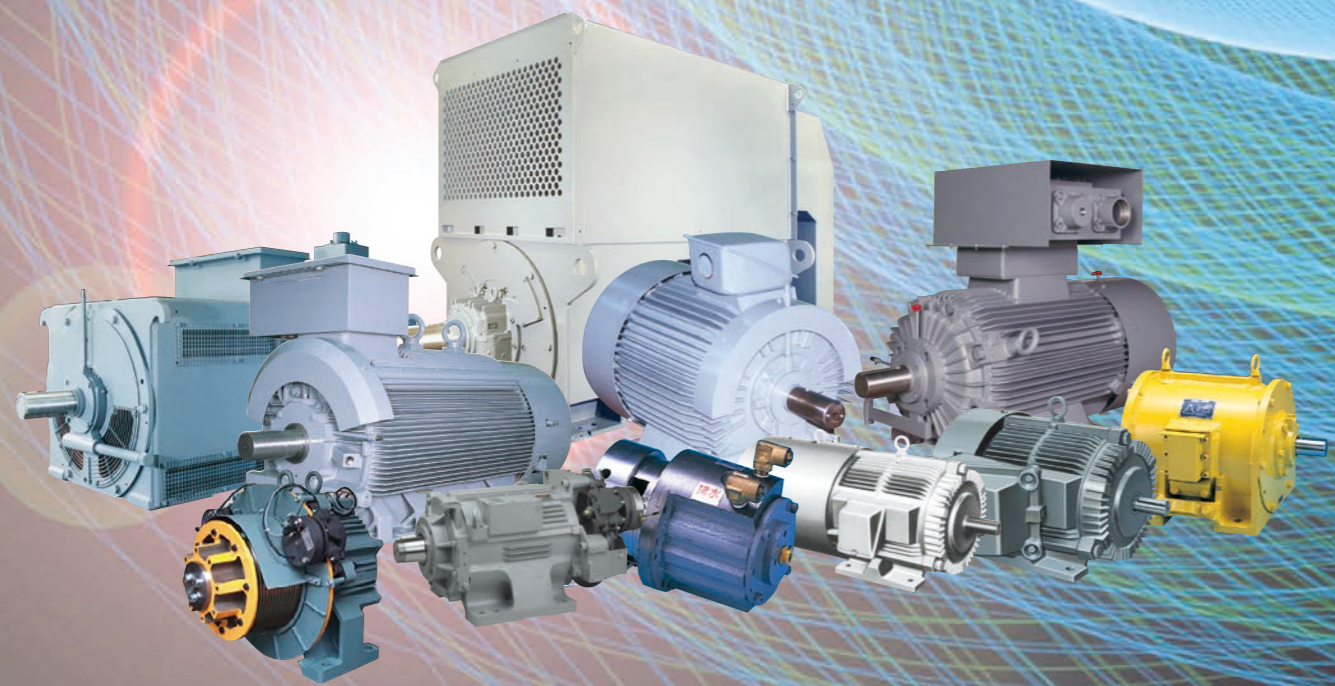
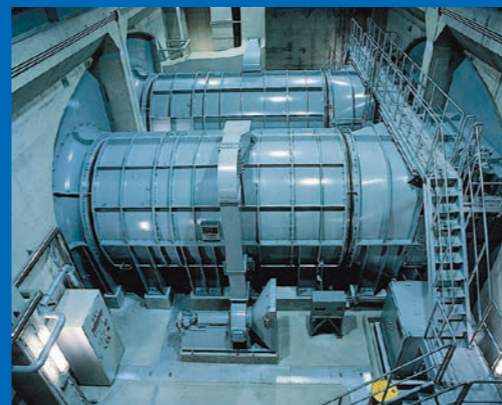


# 電動機総合カタログ

地球環境の未来を見つめる  
先進テクノロジー



# Powered by MEIDEN



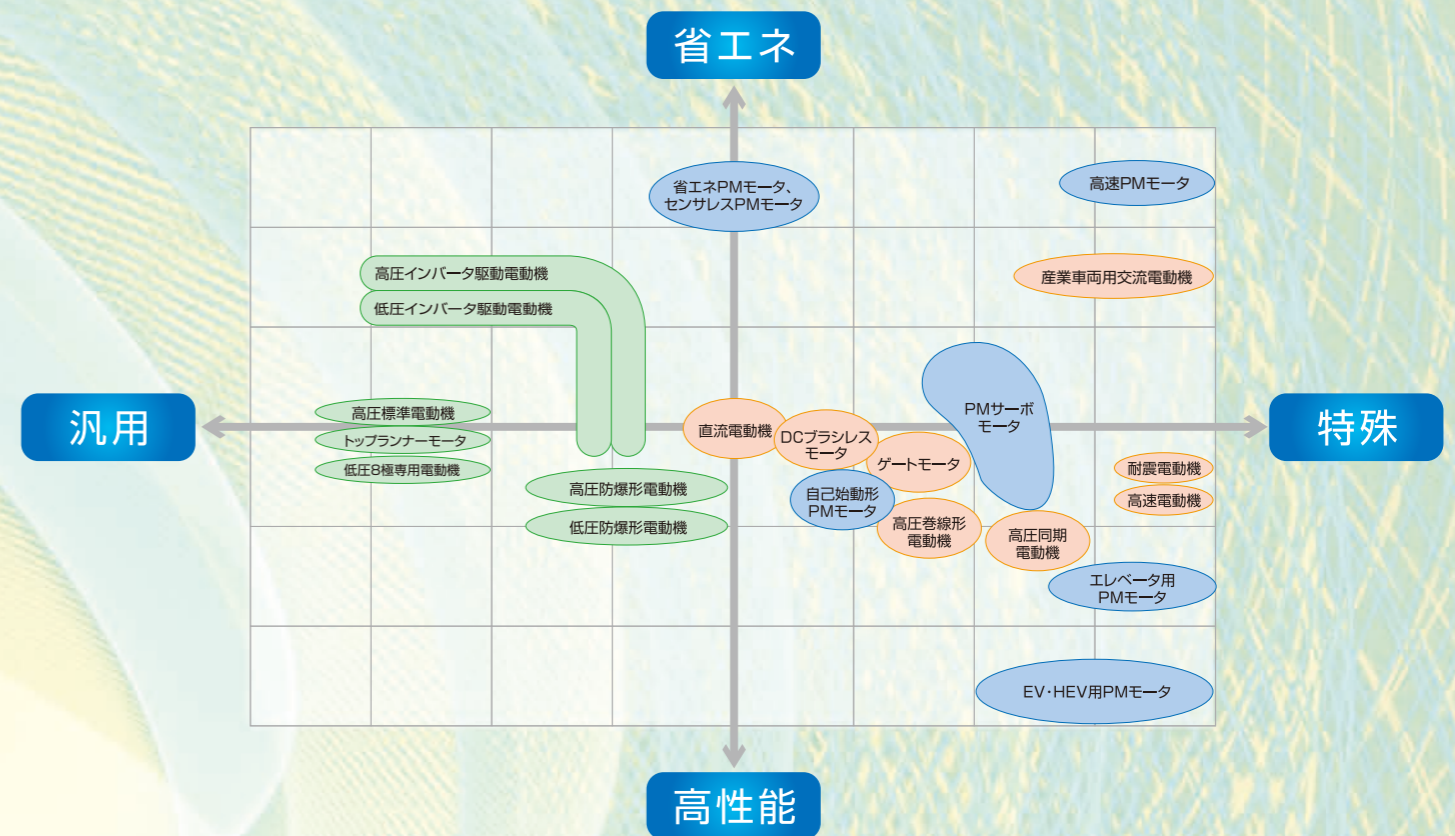
## CONTENTS

製品ラインアップ	P.3
<b>汎用電動機</b>	
トッランナーモーター	P.5
低圧8極専用電動機	P.5
高圧標準電動機	P.5
低圧防爆形電動機	P.6
高圧防爆形電動機	P.6
低圧インバータ駆動電動機	P.6
高圧インバータ駆動電動機	P.6
<b>PMモータ</b>	
EV・HEV用PMモータ	P.7
PMサーボモータ	P.8
高速PMモータ	P.8
自己始動形PMモータ(PM100シリーズ)	P.9
省エネルギーPMモータ、センサレスPMモータ	P.9
エレベータ用PMモータ	P.9

<b>特殊電動機</b>	
ゲートモータ	P.10
DCブラシレスモータ	P.10
高圧巻線形電動機	P.10
高圧同期電動機	P.11
直流電動機	P.11
耐震電動機	P.11
高速電動機	P.12
産業車両用交流電動機	P.12
<b>周辺機器</b>	
金属抵抗器&制御器、液体抵抗器	P.12
外付けブレーキ	P.12
<b>共通事項</b>	P.13
絶縁診断	P.14

# あらゆるニーズに応える充実の 明電電動機シリーズ

1897年「モートルの明電」として創業以来、  
長い歴史の中で培ってきた技術で社会を支え続けます。  
明電舎の様々な電動機の中から  
お客様に最適な1台を見つけてください。



## 製品ラインアップ

種類	汎用電動機							高速PMモータ						特殊電動機							種類		
機種																						機種	
出力 (kW)	18.5~160	0.2~110	55~5000	0.2~630	110~5000	0.2~500	90~3750		3.7~400	250	0.6~15		11~400		0.4~30	0.05~7.5	75~5000	200~10,000	0.4~110	3.7~220	0.6~110	2.3~21	出力
掲載頁	P.5	P.5	P.5	P.6	P.6	P.6	P.6	P.7	P.8	P.8	P.9		P.9	P.9	P.10	P.10	P.10	P.11	P.11	P.11	P.12	P.12	掲載頁

※上記以外はお問い合わせください。

電圧区分 低圧 高圧 直流

# 汎用電動機

## トッランナーモータ

低圧 交流 高効率 全閉 横形 たて形 フラジ



- 特長**
- 豊富なオプション** 豊富なオプションを用意し、お客様の多様なニーズにお応えします。
- 屋外使用可能** 全閉構造を採用しており、耐環境性に優れています。屋外形も可能でオプションにより IP54 対応、防食対応が可能です。
- タフな構造** モータフレームは鋳物 (FC)、回転子は主にアルミダイキャスト一体形によるかご形で、堅ろうな構造です。
- 低始動電流 (オプション)** オプション対応で、トッランナー相当の効率を維持しつつ、始動電流を抑えることが可能です。

極数 (P)	4	6
出力 (kW)	18.5~160	15~160
電圧	200V系、400V系	
保護階級	IP44	

## 低圧8極専用電動機

低圧 交流 全閉 横形 たて形 フラジ

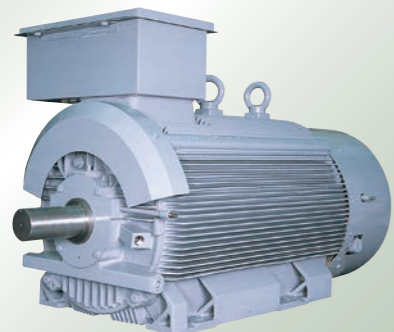


- 特長**
- 豊富なオプション** 豊富なオプションを用意し、お客様の多様なニーズにお応えします。
- 屋外使用可能** 全閉構造を採用しており、耐環境性に優れています。屋外形も可能でオプションにより IP54 対応、防食対応が可能です。
- タフな構造** モータフレームは鋳物 (FC)、回転子は主にアルミダイキャスト一体形によるかご形で、堅ろうな構造です。

極数 (P)	8
出力 (kW)	0.2~110
電圧	200V系、400V系
保護階級	IP44

## 高圧標準電動機

高圧 交流 開放 全閉 横形 たて形 フラジ



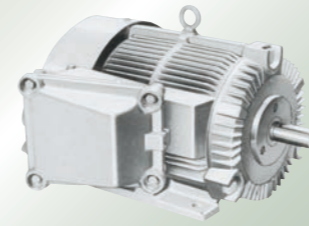
- 特長**
- 高品質、高効率、小形軽量** 様々な解析技術を駆使し高品質、高効率、小形軽量を実現しました。
- 静かな運転** 低騒音、低振動で周囲環境とも協調します。
- 容易な保守** グリース補給式軸受は保守容易なグリース排出機構を持っています。端子箱は十分な配線スペースを確保しているため保守作業が安全に行えます。

極数 (P)	2~12
出力 (kW)	55~5000
電圧	3kV系、6kV系

●以下のカタログもご利用ください  
**CA553-2912** JF2000シリーズ 高圧三相かご形誘導電動機 全閉防沫外被表面冷却自力形 55~2000kw 枠番号 250~500  
**CA554-2916** JS2000シリーズ 高圧三相かご形誘導電動機 全閉防沫かつ空冷熱交換器形 630~5000kw 枠番号 355~710  
**CA555-2930** JC2000シリーズ 高圧三相かご形誘導電動機 保護防滴自由通風形 55~1000kw 枠番号 250~400  
**CA556-2931** JS2000シリーズ 高圧三相かご形誘導電動機 保護防滴自由通風形・保護防沫かつ自由通風屋外形・全閉防沫かつ水冷却熱交換器形 800~5000kw 枠番号 355~710  
**CA557-2936** 立軸高圧三相かご形誘導電動機 JF2000シリーズ 全閉防沫外被表面冷却自力屋内 (屋外) 形 55~1600kw 枠番号 250~500  
 JC2000シリーズ 保護防滴自由通風屋内形 55~1120kw 枠番号 250~400

## 低圧防爆形電動機

低圧 交流 防爆 全閉 横形 たて形 フラジ



- 特長**
- 豊富な機種** 標準仕様で0.2~630kWまでシリーズ化、多様なニーズにお応えします。
- 保護構造** 全閉構造IP44を採用しており、耐環境性に優れています。
- 高い信頼性** 工場電気設備防爆指針 (ガス蒸気防爆1979) に準じて設計されており、十分に防爆性能を満足しています。

種類	耐圧防爆形	安全増防爆形
極数 (P)	2, 4, 6	
出力 (kW)	0.2~450	0.2~630
電圧	200V系、400V系	
防爆記号	d2G4	eG3

●以下のカタログもご利用ください  
**CA56-1792** リトルキング70-95シリーズ 耐圧防爆形低圧かご形三相誘導電動機 **CA510-2245** リトルキング85シリーズ 安全増防爆形低圧かご形三相誘導電動機

## 高圧防爆形電動機

高圧 交流 防爆 全閉 横形 たて形 フラジ



- 特長**
- 国際規格に準拠** 国際規格 (IEC Ex, EN EEx) に準拠した4種類の防爆構造の電動機を取り揃えています。
- 冷却方式** 自力冷却のほか、空冷熱交換器や水冷熱交換器もあります。

防爆構造	耐圧防爆	内圧防爆	安全増防爆	タイプn防爆
出力 (kW)	110~335	630~5000	110~3000	110~5000
電圧	3kV系、6kV系			

●以下のカタログもご利用ください  
**CA561-3050** 高圧三相かご形防爆誘導電動機 JF2000、JS2000シリーズ ATEX/IEC Ex認証

## 低圧インバータ駆動電動機

低圧 交流 可変 全閉 横形 たて形 フラジ



- 特長**
- 幅広い用途** インバータで可変速運転することにより、二乗低減トルク負荷、定トルク負荷、定出力負荷の様々な用途に使用することができます。
- 各種オプション** 仕様に応じて、一般商用運転速度を越える可変速運転が可能な機種を提供します。他 冷式モータ、速度センサ付、耐サージ強化絶縁が選択できます。

対応インバータ	●THYFREC VT240S	
極数 (P)	4	6
出力 (kW)	0.2~500	0.2~500
電圧	200V系、400V系	

●以下のカタログもご利用ください  
**CA541-2726** リトルキング100シリーズ インバータ駆動低圧かご形三相誘導電動機

## 高圧インバータ駆動電動機

高圧 交流 可変 開放 全閉 横形 たて形 フラジ



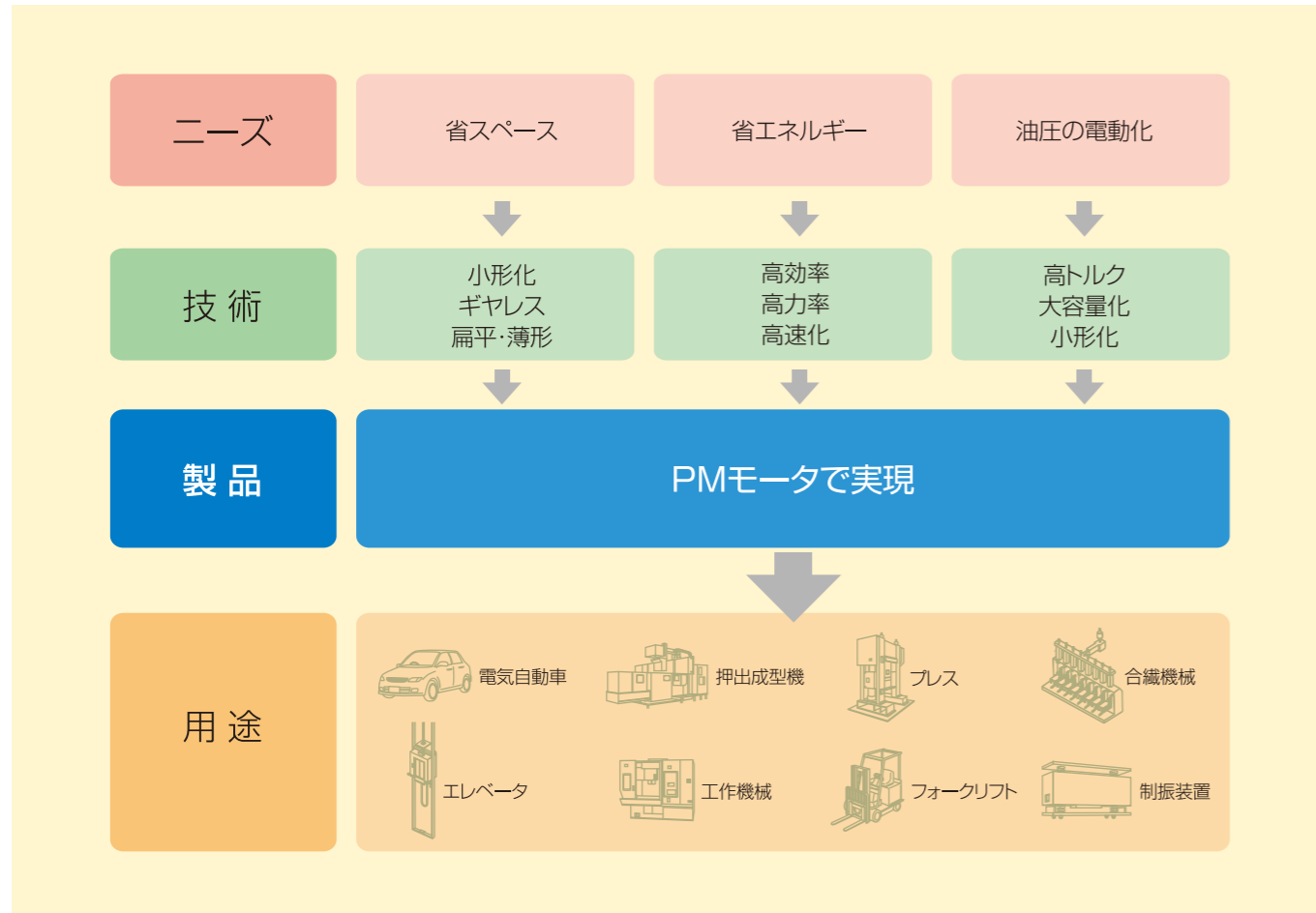
- 特長**
- 省エネルギー** ファンポンプなどの二乗低減負荷電動機をインバータで可変速運転することにより、大幅な省エネルギーを実現することができます。
- 幅広い用途** 定トルク負荷にも対応します。

対応インバータ	●THYFREC VT730S 標準タイプ ●THYFREC VT710P 電源回生タイプ	
出力 (kW)	90~1800	90~3750
電圧	3kV系	6kV系

# PMモータ

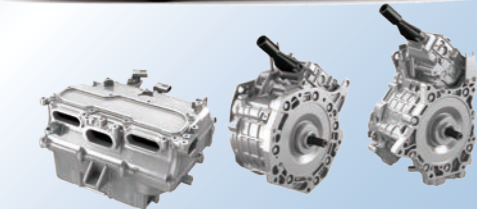
半世紀近い明電舎のPMモータ技術により新時代を切りひらきます。

長年お客様からご好評をいただいている明電舎のPMモータ。これまで培ってきた豊富な実績と技術力を、先進テクノロジーと融合させ、高性能、高品質、省力化、省エネルギーなど、お客様の様々なご要望にお応えします。明電舎は地球環境の未来を考え、様々な機械に対応したPMモータをご提供いたします。



## EV・HEV用PMモータ

低圧 交流 専用 可変 高効率

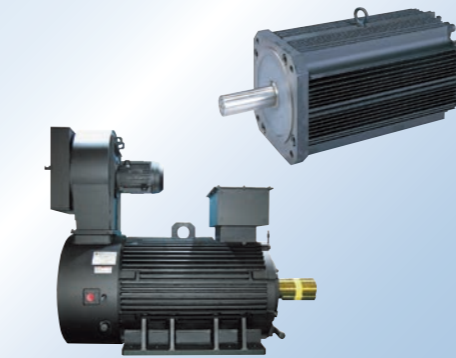


- 特長**
- 小形・軽量** 油冷技術を採用することで小形・軽量化を実現。車両上の限られたスペースへの搭載を可能としました。
  - 低騒音** 形状の最適化により低騒音を実現。車両静粛性の向上に貢献しています
  - 耐環境性** 耐振構造、防水構造を採用。広い温度範囲での動作を実現。自動車の厳しい使用環境に対応可能としました。

三菱自動車工業(株)様が販売しているアウトランダーPHEVに明電舎のモータとインバータが採用されています。

## PMサーボモータ

低圧 交流 可変 高効率 全閉 横形 たて形 フラジ



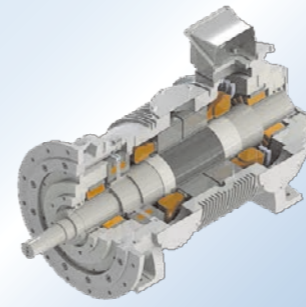
- 特長**
- 省エネルギー** 高効率化により抜群の省エネルギー効果を発揮します。
  - 油圧サーボシステムの省エネルギー** 電動機本体の熱損失を低減し、効率を大幅に改善しています。更に油圧サーボを電動化することにより、従来、連続運転していた油圧ポンプを削減できるため、抜群の省エネルギー効果を発揮します。
  - コンパクト&ハイパワー** 小形化、高パワーレート、高応答を実現しました。
  - カスタマイズへの対応** 多種・多彩なオプション設計が可能です。お客様のマシン設計と融合する最適製品をご提供いたします。

●以下のカタログもご利用ください  
CA551-2846 PMサーボドライブ

モータ出力(kW)	最大トルク(%)
3.7~400	150~300

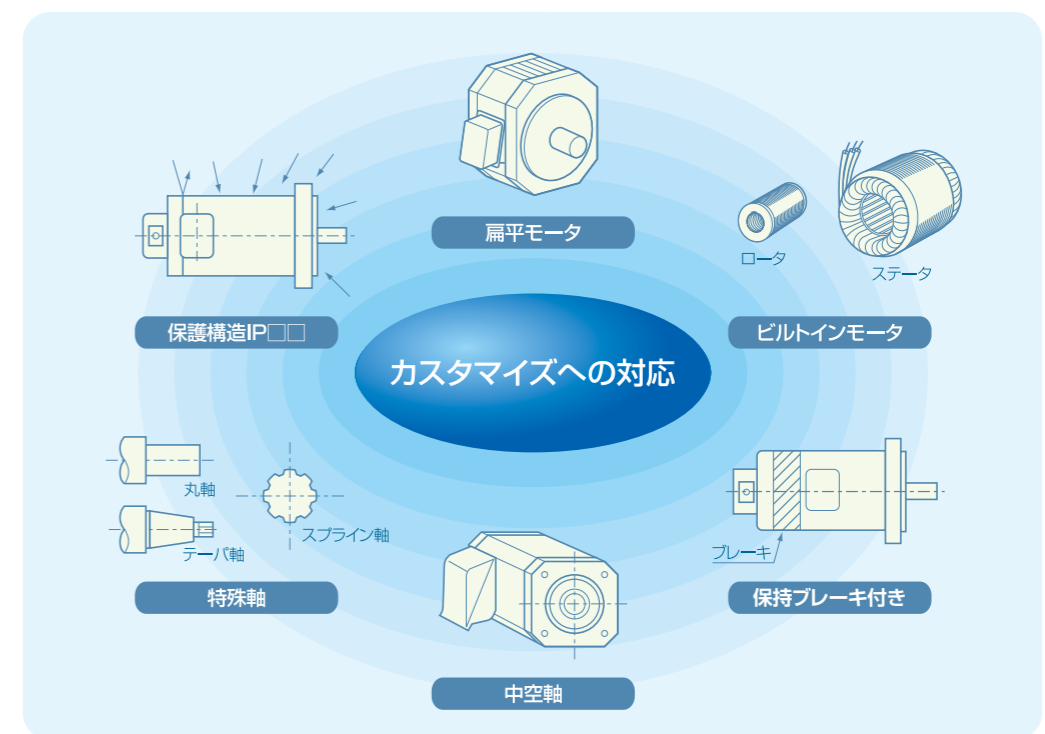
## 高速PMモータ

低圧 交流 可変 高効率 全閉 横形



- 特長**
- ギアレス・ダイレクト駆動** 従来方式（ギア式多段速など）と比較し抜群の省エネルギー効果を発揮します。
  - 省メンテナンス** 浮上式磁気軸受による潤滑油オイルフリー、省メンテナンス、長寿命
  - 対応インバータ** ●THYFREC VT240S

出力(kW)	250
回転速度(min <sup>-1</sup> )	20,000
軸受方式	磁気浮上式軸受



# PMモータ

## 自己始動形PMモータ (PM100シリーズ)

低圧 交流 専用 可変 全閉 横形 たて形 フラジ



- 特長**
- 既設からの置き換えが容易** ダンパ巻線付きのため、専用の電源を必要とせず商用電源で始動可能です。また、取り合い寸法は誘導電動機と同一で、誘導電動機からの置き換えも容易にできます。
  - 丈夫な構造** 回転子はアルミダイキャスト一体形によるかご形で、堅ろうな構造です。
  - 安定した特性** 高性能永久磁石を使用し、長期にわたり安定した特性を保持します。

**対応インバータ**

- THYFREC VT630 繊維機械用
- THYFREC VT630MS 繊維機械用(カセット形)

	4Lシリーズ(低速シリーズ)	4Mシリーズ(中速シリーズ)	4Hシリーズ(高速シリーズ)
極数(P)	4		
出力(kW)(最高回転速度時)	0.6~11	0.8~12	1.1~15
許容回転速度範囲(min <sup>-1</sup> )	600~4500	600~8100	600~20000
枠番	63M~132M		

※各種番ごとの許容回転速度はお問い合わせください。

●以下のカタログもご利用ください

CA542-2750 PMモータ 100シリーズ

## 省エネルギーPMモータ、センサレスPMモータ

低圧 交流 可変 高効率 全閉 横形 たて形 フラジ



- 特長**
- 省エネルギー** 誘導電動機と比較してモータ損失を半減し、力率は10%以上向上しているのので、ランニングコストを大幅に削減できます。インバータと組み合わせて可変速運転をすることで、ファン、ポンプなどの省エネルギー化に大きく貢献します。
  - 小形、軽量** 誘導電動機と比較してモータ枠番が2~4枠下がり、機械の大幅な小形・軽量化に貢献します。
  - センサレス駆動** 当社インバータVT240Sシリーズとの組み合わせにより、速度センサ無しで運転可能です。

**対応インバータ** ● THYFREC VT240S

出力(kW)	11~350	11~400
回転速度(min <sup>-1</sup> )	1150	1450 1750
電圧	200V系(最大75kW)、400V系(最大400kW)	
保護階級	IP44 そのほかはお問い合わせください	

## エレベータ用PMモータ

低圧 交流 専用 可変 全閉 横形



- 特長**
- 豊富な経験** 40年間にわたって培った豊富なエレベータドライブ技術を基に誕生したエレベータ用モータです。
  - 滑らかな乗り心地** SPMモータを適用し高トルク、低トルクリプル化を実現したことにより快適な乗り心地が得られます。
  - マシンルームレス** 3Tマシンは薄形設計のためマシンルームを必要としません。

**対応インバータ**

- THYFREC VT800 薄形タイプ
- THYFREC VT240EL 汎用タイプ
- THYFREC VT850H 高速タイプ

	薄形3T	ビット置き3T	ビット置き5T	改修用3.5T	改修用5.2T	13T	15T	37T
積載質量(kg)	450~1000	1150~2000	450~750	900~1000	900~1600	1800~2000	1150~3600	
昇降速度(m/min)		45~105			120~240	240~480		

●以下のカタログもご利用ください

LB530-2977 エレベータ駆動システム

# 特殊電動機

## ゲートモータ

低圧 交流 特殊 全閉 横形 フラジ



- 特長**
- 発生トルク制限** 水門開閉用モータとして始動トルク200%以上最大トルク300%以下と、始動トルク200%以上最大トルク250%以下の2つのシリーズがあります。
  - 屋外使用可能** 巻線は耐湿絶縁処理、構造は屋外形なので風雨や太陽の直射日光のもとでも機能低下はありません。
  - 高応答性** 内蔵ブレーキは電磁ブレーキの中でも最も急速に作動する交流ブレーキで、始動や制動に即応性があります。

始動トルク・最大トルク	枠番号	出力(kW)	極数(P)
200~300%	80M~225M	0.4~30	6
200~250%	100L~225S	0.75~30	6

●以下のカタログもご利用ください

CA67-1841 リトルキングシリーズ ゲートモータ

## DCブラシレスモータ

低圧 直流 小形 特殊

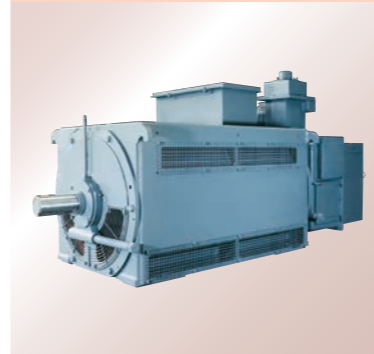


- 特長**
- 小形、軽量** お客様のご要望により、扁平構造などの最適設計を行っています。
  - カスタマイズ可能** アウターロータ、インナーロータ、アキシタルタイプがあります。
  - 幅広い用途** ドア開閉用(写真左上)、コンプレッサ用(写真右上)、電動工具用(写真左下)、医療機器用(写真右下)、健康器具用などの幅広い分野で使用されています。

極数(P)	4~20
出力(kW)	0.05~7.5

## 高圧巻線形電動機

高圧 交流 開放 全閉 横形 たて形 フラジ



- 特長**
- 信頼性** 長期の運転実績で高い評価をもつ真空含浸により、耐熱、耐湿、耐薬品、耐振などの諸特性に優れています。

極数(P)	2	4	6	2	4	6
出力(kW)	250~1000	75~5000	75~4000	250~1000	132~4500	132~3550
電圧	3kV系			6kV系		

●以下のカタログもご利用ください

CA535-2591 リトルキング90シリーズ 高圧三相誘導電動機 保護防滴自由通風形巻線形

CA546-2771 KM-100シリーズ 高圧三相誘導電動機 保護防滴自由通風形巻線形

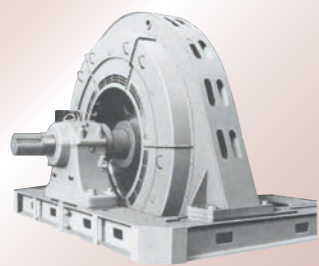
CA558-2940 JU2000/JS2000シリーズ 保護防滴(開放防滴)形 全閉水冷熱交換器(全閉内冷)形 高圧三相巻線形誘導電動機

CA559-2941 高圧三相巻線形誘導電動機 JS2000シリーズ 2極低騒音形

# 特殊電動機

## 高圧同期電動機

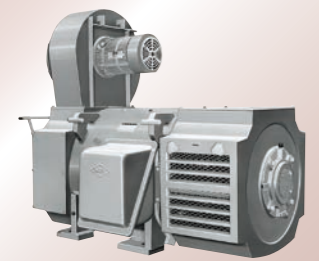
高圧 交流 開放 全閉 横形 たて形 フラジ



<b>特長</b>	
<b>高精度</b>	負荷変動に関係なく回転速度が変化しません。
<b>容易な保守</b>	ブラシなし構造にすることにより設置環境の悪い場所でも使用できます。その上、運転・保守管理が極めて簡単になります。
<b>輸送</b>	回転子を分割することが可能なため、輸送が比較的簡単です。
出力(kW)	200~10000
電圧	3kV系、6kV系、11kV系

## 直流電動機

低圧 直流 可変 開放 全閉 横形 たて形 フラジ



<b>特長</b>	
<b>長寿命</b>	豊富な経験の成果を取り入れ、長期の使用に対してお客様のご信頼にお応えできる電動機です。
<b>容易な保守</b>	ブラシや整流子の保守・点検が容易な広い点検窓、圧力調整の不要なブラシ保持器、磨耗限を示すマークのついたブラシ、運転中に簡単に且つ確実にグリース交換できる軸受けなどの採用により、保守・点検が容易にすばやくできます。
出力(kW)	0.4~110
電圧	200V系、400V系

●以下のカテゴリもご利用ください  
**CC19-2028** GFシリーズ F種標準直流電動機

※そのほか、電圧・大容量についてはお問い合わせください。

## 耐震電動機

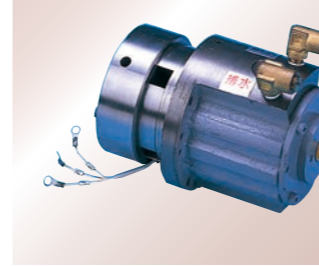
低圧 交流 特殊



<b>特長</b>	
<b>高耐震性</b>	一般電動機の約28倍の衝撃14Gでの連続運転が可能です。(一般電動機は衝撃0.5G程度)
<b>確かな信頼性</b>	30年という実績を持つ信頼性の高い電動機です。
出力(kW)	3.7~220
回転速度 (min <sup>-1</sup> )	1200

## 高速電動機

低圧 交流 特殊



<b>特長</b>			
<b>特殊仕様に対応</b>	誘導電動機やPMモータを品揃えしております。ビルトインや電動機完成品など、幅広いご要望にお応えします。		
<b>多様な用途</b>	粉体機械、高速切削、研削、巻き取りなど高回転数を必要とする様々な用途に使用できます。		
出力(kW)	0.6	6	110
回転速度 (min <sup>-1</sup> )	120,000	20,000	7200
種類	誘導電動機	誘導電動機	PMモータ

## 産業車両用交流電動機

低圧 交流 専用 小形



<b>特長</b>	
<b>容易な保守</b>	直流電動機と比べ、ブラシ、整流子がないため、長期間安定してご使用いただけます。
<b>小形、軽量</b>	バッテリー駆動専用の電動機です。フォークリフトを始め、様々な産業車両にご使用いただけます。IM/PM、開放/密閉の対応が可能です。
出力(kW)	2.3~21※

※モータ仕様、出力、仕様特性についてはお問い合わせください。

# 周辺機器

## 金属抵抗器&制御器、液体抵抗器

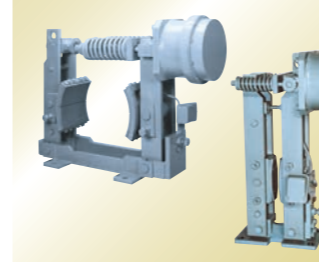
低圧 交流 周辺



<b>特長</b>					
<b>金属抵抗器</b>	金属抵抗器は、巻線形三相誘導電動機の、二次抵抗始動にご利用いただけます。				
<b>液体抵抗器</b>	液体抵抗器は、始動用だけでなく、速度制御用としてもご利用いただけます。				
制御器					
操作方式	形式	適用電動機	液体抵抗器	種類	適用電動機
電動操作	CSM-4090-E	~400kW	始動用 (KWS)	空冷形 (KWR36□)	~3500kW
	CSM-8130-E	~2000kW		速度制御用	水冷形 (KWR34□)
●以下のカテゴリもご利用ください <b>JB3-1573</b> 始動制御器及び抵抗器			●以下のカテゴリもご利用ください *ブレーキ形式は適用電動機にあわせてその都度お問い合わせください。		

## 外付けブレーキ

低圧 交流 直流 周辺



<b>特長</b>	
<b>豊富な種類</b>	用途や環境、電動機出力に応じてディスク形、ドラム形から選択できます。操作電源も交流、直流から選択できます。
<b>低騒音</b>	エアダンパ搭載機種はショックが少なく低騒音を実現しました。
制動トルク(N·m)	3~8080
●以下のカテゴリもご利用ください <b>CK3-2272</b> バッド形ディスクブレーキ <b>CK5-2734</b> クレーン・一般産業・鉄鋼圧延補機用ドラム形ブレーキ <b>CK6-2785</b> クレーン・一般産業・鉄鋼圧延補機用ディスク形ブレーキ <b>CK7-2983</b> ゲートモータ用ドラム形ブレーキ	

# 共通事項

保護構造、冷却方法、据え付け方法など可能な限りお客様のご要望にお応えします。  
各製品の詳細仕様は個別カタログをご参照ください。  
記載のない容量、極数は別途お問い合わせください。

## ピクトの説明

- |                                              |                                                                     |
|----------------------------------------------|---------------------------------------------------------------------|
| <b>低圧</b> ..... 【低 圧】<br>定格電圧が200V系、400V系です。 | <b>特殊</b> ..... 【特 殊】<br>特殊用途用の電動機です。                               |
| <b>高圧</b> ..... 【高 圧】<br>定格電圧が3kV系、6kV系です。   | <b>防爆</b> ..... 【防 爆】<br>耐圧防爆、安全増防爆などの検定合格品です。                      |
| <b>交流</b> ..... 【交 流】<br>交流電源で駆動します。         | <b>開放</b> ..... 【開 放】<br>12mm径のものが入らない構造です。(IP2X)<br>JEC2137-2000準拠 |
| <b>直流</b> ..... 【直 流】<br>直流電源で駆動します。         | <b>全閉</b> ..... 【全 閉】<br>外扇部以外は1mmより大きいものが入らない<br>構造です。(IP4X)       |
| <b>専用</b> ..... 【専 用】<br>各機械に特化した専用電動機です。    | <b>横形</b> ..... 【横 形】<br>取り付け方法が横形です。                               |
| <b>可変</b> ..... 【可変速用】<br>可変速用電動機です。         | <b>たて形</b> ..... 【たて形】<br>取り付け方法がたて形です。                             |
| <b>高効率</b> ..... 【高 効 率】<br>高効率により省エネを実現します。 | <b>フランジ</b> ..... 【フランジ】<br>取り付け方法がフランジ取り付けです。                      |
| <b>小形</b> ..... 【小 形】<br>体格が小さい電動機です。        | <b>ブレーキ</b> ..... 【ブレーキ】<br>ブレーキ内蔵形の電動機です。                          |
|                                              | <b>周辺</b> ..... 【周辺機器】<br>電動機の周辺機器です。                               |

## 可変速装置

可変速装置については別途お問い合わせください。



# 絶縁診断

絶縁診断には各種の精密な試験装置を搭載した電気設備診断車がお勧めです。



電気設備診断車

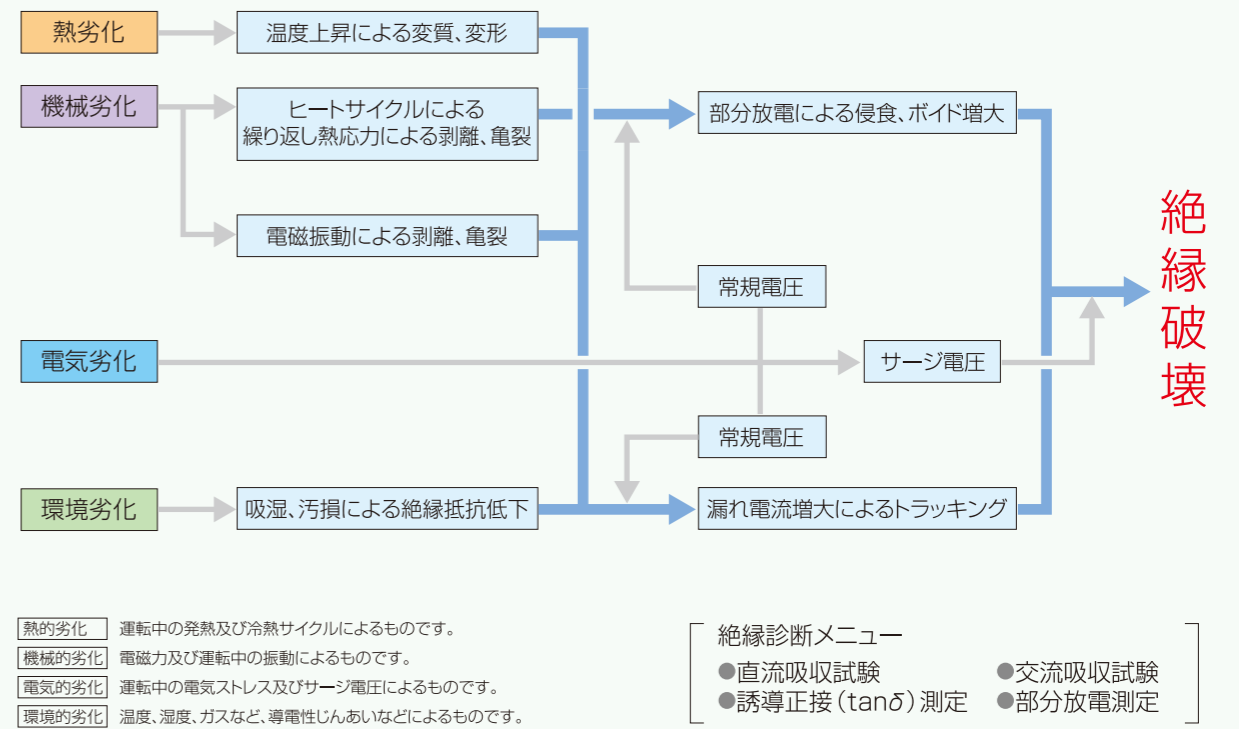


診断車内部

## 回転機診断のメリット

- 絶縁及び軸受けの余寿命予測ができます。
- オーバーホール、巻き替えの要否を判断できます。
- 経済的な延命化ができます。

## 絶縁診断



## 測定器・データ処理（電動機診断）

- 高電圧絶縁計
- 部分放電測定器
- 交流電流tanδ測定器



● 記載されている会社名・製品名などは、それぞれの会社の商標又は登録商標です。





株式会社 明電舎

本社 〒141-6029 東京都品川区大崎 2-1-1 ThinkPark Tower

[www.meidensha.co.jp](http://www.meidensha.co.jp)

北海道支店	〒065-0013	札幌市東区北13条東6-1-23	Tel. (011) 752-5120	Fax. (011) 752-4336
東北支店	〒980-6007	仙台市青葉区中央4-6-1 (SS30)	Tel. (022) 227-3231	Fax. (022) 263-6834
横浜支店	〒231-0021	横浜市中区日本大通18 (KRCビル)	Tel. (045) 641-1736	Fax. (045) 641-1748
北関東支店	〒330-0061	さいたま市浦和区常盤9-21-14 (パークサイドガクヤビル)	Tel. (048) 711-1300	Fax. (048) 711-1387
群馬支店	〒373-0847	太田市西新町127	Tel. (0276) 32-4670	Fax. (0276) 32-4673
東関東支店	〒262-0033	千葉市花見川区幕張本郷1-2-24 (幕張本郷相葉ビル)	Tel. (043) 273-6125	Fax. (043) 273-6128
新潟支店	〒950-0916	新潟市中央区米山4-1-28	Tel. (025) 243-5971	Fax. (025) 243-5989
静岡支店	〒420-0837	静岡市葵区日出町1-2 (TOKAI日出町ビル)	Tel. (054) 251-3931	Fax. (054) 254-4671
北陸支店	〒920-0031	金沢市広岡1-3-34	Tel. (076) 261-3176	Fax. (076) 223-4725
中部支社	〒460-0003	名古屋市中区錦1-17-13 (名興ビル)	Tel. (052) 231-7181	Fax. (052) 231-5839
関西支社	〒541-0048	大阪市中央区瓦町4-2-14 (京阪神瓦町ビル)	Tel. (06) 6203-5261	Fax. (06) 6203-6869
四国支店	〒760-0027	香川県高松市紺屋町9番地6 (高松大同生命ビル)	Tel. (087) 822-3437	Fax. (087) 821-4062
中国支店	〒730-0051	広島市中区大手町2-8-4 (パークサイドビル)	Tel. (082) 543-4147	Fax. (082) 241-7070
九州支店	〒812-0018	福岡市博多区住吉5-5-3	Tel. (092) 476-3151	Fax. (092) 473-3753
カスタマーセンター	〒410-8588	沼津市東間門字上中溝515	Tel. (0120) 099-056	Fax. (055) 929-5989

### お問い合わせ先

電動応用事業部 営業部

TEL(03)6420-7650 FAX(03)5745-3061

カスタマーセンター



フリーダイヤル

キューキュー

コール

**0120-099-056**

年中無休24時間受付

E-mail : [customercenter@mb.meidensha.co.jp](mailto:customercenter@mb.meidensha.co.jp)



#### 安全に関するご注意

ご使用前に、「取扱説明書」又はそれに準ずる資料をよくお読みのうえ正しくお使いください。

この製品に関するお問い合わせは

- 仕様は機能・性能向上などのため変更することがありますのでご了承ください。
- 本製品に関連して生じた損害の賠償につきましては、逸失利益、間接損害及び特別損害は除かせていただきます。



CA562-3120F 2019年11月現在  
2019-11ME (1.15V) 1L