

水クラウド・コンピューティング

MEIDEN

Quality connecting the next

アクアスマートクラウド

AQUA SMART CLOUD

上下水道事業向けクラウドサービス



ICTを活用して 上下水道事業の効率化を実現



運転管理の実績と技術力を
活かしたクラウドサービスで
お客様の上下水道事業を支えます

クラウドイメージ

監視装置やサーバなどのハードウェアを持たないため、初期導入費用を削減できます。いつでもどこからでもアクセスでき、現場管理の負担を軽減できます。



環境に適した通信で安定監視

複数の通信回線から最適な方式を選択

- 無線回線
NTT系 LTE、KDDI系 LTE
- 有線回線
光回線

汎用端末を使用可能

多様な監視端末に対応

不正アクセス防止

TLS暗号化通信、生体認証

サーバメンテナンス不要

提供システムは24時間自動監視
当社で管理・運営、データバックアップ

高い信頼性

国内3拠点のデータセンター
独自の内部構造で侵入・破壊が困難

現場通信端末

現場通信端末は1台からでもシステム構築が可能です。後から段階的に増設していくことができます。

オールインワンのコンパクトで高機能な端末装置



TELEMOT MT-2

- 通信処理点数
 - ・端子台接続
AI 8量、DI/PI 16点、DO 2点
 - ・端子台+外部I/O接続
AI 128量、DI 512点、PI 128点、
AO 128量、DO 128点

現場とクラウドシステムを接続する中継装置



IoTゲートウェイ
CG2000

- 通信処理点数
 - AI 512量、DI 2048点
 - AO 512量、DO 1024点

豊富なサービスメニュー

機能を自由に組み合わせることができるため、用途に合った使いやすいシステムを構成できます。

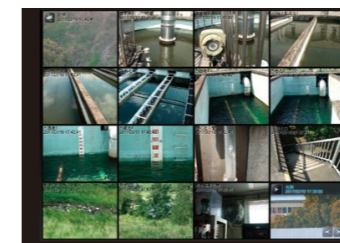
広域監視サービス

視認性・操作性に優れた監視画面で広域施設を統合監視できます。



映像監視サービス

視覚的な監視により、施設の様子が一目でわかります。



需要予測サービス (水道事業向け)

配水池ごとの需要供給バランスを可視化することで、水の安定供給を支援します。



事業運営サービス (水道事業向け)

業務データや帳票データをクラウドに集約し、「水道事業年報」「水道統計データ」「水道事業ガイドライン(PI)」の作成業務を効率化します。



ポータル (業務共有)

各サービスの玄関口となるポータル画面で、コミュニケーション機能を提供します。SNSは緊急時の情報共有としても有効です。



設備管理サービス

設備情報・点検結果・関連文書を一元管理することで、維持管理の質を高めます。



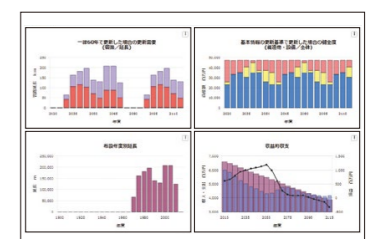
管路管理サービス

地図上で監視情報とともに管路情報を確認できます。



アセットマネジメントサービス (水道事業向け)

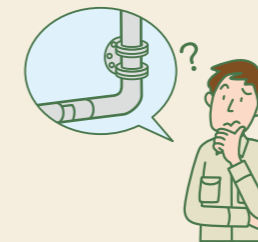
中長期的な視点で運営状況を可視化し、計画的な投資・更新計画をサポートします。



活用例

A 自治体のお悩み

施設に行かないと状況が分からない
夜間・休日の施設管理が心配



- 広域監視
- 映像監視

B 自治体のお悩み

設備情報が多すぎて管理しきれない
将来にわたっての修繕計画に不安がある



- 設備管理
- アセットマネジメント

水クラウド・データセンター

- 3ヶ所のデータセンターにデータを保管するため、災害時のバックアップも万全です。
- データセンター内部は生体認証により、万全のセキュリティ対策を施しています。
- インターネットを通じてサービス機能を提供します。お客様がお使いのインターネット回線をご利用できます。

不正アクセス防止	ログイン	パスワード認証、生体認証、固定IP認証(オプション)
	暗号化	TLS暗号化通信
	機能制限	ユーザ権限管理
	機器構成	ファイアウォール設置、自社独自の内部構造、現場通信端末は閉域網に接続
信頼性の確保	サーバ	冗長構成、負荷分散
	データベース	常時データ同期、データバックアップ
	ネットワーク	複数の通信回線による多重化
	安定稼働	24時間自動モニタリング
データセンター 共通仕様	停電	2系統以上受電、UPS冗長化、蓄電池10分給電、非常用発電機冗長構成(備蓄燃料48時間)
	地震	免震構造、積層ゴムアイソレータ、地盤が強固な立地、震度6強耐震
	火災、浸水	超高感度火災予兆検知システム、窒素ガス消火設備、水害リスクの低い地域に立地
	入退室	24時間有人警備、監視カメラ全域撮影+保存、ICカード+生体認証、共連れ防止ゲート
	認証	情報セキュリティマネジメントシステム(ISMS)、ITサービスマネジメントシステム(ITSMS)、プライバシーマーク

動作環境(推奨)

Windows PC版

- OS:Windows 10/11
- 他:Microsoft Excel 2021 / Office 365

スマートデバイス版

- Windows 10/11 (ブラウザ:Microsoft Edge)
- Android 14 / 15 (ブラウザ:Google Chrome)
- iOS 17 / 18 (ブラウザ:Safari)
- iPadOS 17 / 18 (ブラウザ:Safari)

※最新の動作環境につきましてはお問い合わせください。

サービス稼働率※99.9%以上

- 1ヶ所のデータセンターでシステムが稼働していれば、災害時にもシステムは稼働し続けます。

※サービス稼働率はサービス開始からのシステム停止時間を使って算出します。詳しくはお問い合わせください。

※通信回線サービス、通信機器の異常によるサービス提供停止時間や、明電舎が定める定期メンテナンス時間はシステム停止時間に含まれません。

安心のカスタマーサービス

- カスタマーセンターを窓口とした充実のサポート体制で、24時間安心して運用いただけます。

※Windows、Microsoft Excel、Microsoft Edgeは、米国Microsoft Corporationの登録商標又は商標。

※Android、Google Chromeは、Google Inc.の登録商標又は商標。

※iOS、iPadOS、Safariは、Apple Inc.の登録商標又は商標。



株式会社 明電舎

本社

〒141-6029 東京都品川区大崎 2-1-1 ThinkPark Tower
TEL.(03)6420-8400

www.meidensha.co.jp



安全に関するご注意

ご使用前に、「取扱説明書」又はそれに準ずる資料をよくお読みのうえ正しくお使いください。

■仕様は機能・性能向上などのため変更することがありますのでご了承ください。
■本製品に関連して生じた損害の賠償につきましては、逸失利益、間接損害及び特別損害は除かせていただきます。
※文中記載の会社名、商品名は、それぞれの会社の商標又は登録商標です。

この製品に関するお問い合わせは

水クラウド・コンピューティング

<https://www.meidensha.co.jp/asc>

こちらのページの [お問い合わせ](#) よりご連絡ください。



BB527-3303E

2025年3月現在
2025-3ME(5.27L) 1L