

水クラウド・コンピューティング

MEIDEN

アクアスマートクラウド

# AQUA SMART CLOUD

下水道事業向け

## ICT を活用して下水道事業をもっと効率的に



広域管理はまず情報統合から

新しい時代を元気にします

*Empower for new days*



# 下水道事業をさらに効率化する アクアスマートクラウド



アクアスマートクラウド  
AQUA SMART CLOUDは、明電舎が提供する  
下水道事業のワンストップ・サービスです。  
監視をはじめとする各サービスは、インターネットを介して  
提供されるので、お客様の端末（ノートPC・スマートフォン・タブレット）で、  
いつでもどこでも、最新のサービスを利用できます。

## サービスメニュー

- お客様の用途に合わせて自由にお選びいただけます。
- 下記サービスメニュー以外に、お客様のご要望に合わせた専用サービスも提供いたします。

サービス	サービス区分	機能	概要	
施設運用	広域監視	グラフィック	広域で全機場の状態（運転中、停止中、故障発生）を確認	
		トレンドグラフ	水位や流量をトレンドグラフで表示	
		アラームサマリ	発生中の故障一覧を確認	
		メッセージ	運転状況、異常情報、システム情報、ログイン情報等の履歴を確認	
		データ一覧	各機器の現在の値を確認	
		帳票ロギング	日報・月報・年報の作成と表示	
	映像監視	E-Mail	電子メールで故障を通報	
		カメラ監視	監視カメラ映像の配信	
		カメラ録画	監視カメラ映像の録画	
	設備管理	設備台帳	設備台帳の管理	
		点検支援	点検計画作成	
			点検データ入力・蓄積	
			予防保全のための点検結果解析	
		設備保守支援	故障の統計・傾向を分析 対応ガイダンス	
		設備運転支援	始動条件を確認 運転シミュレーション	
管路管理	エネルギー管理*	電力デマンドの監視 省エネルギー診断		
	管路管理 (GIS)	管路情報の登録・編集、および上下流追跡や工事情報管理		
		管路表示	埋設されている管路全体を地図上に表示	

※\* 印は開発中の機能です（順次リリース予定）  
※本資料に記載されている内容は本資料発行時点のものであり、予告なく変更することがあります。

## スマートフォン表示例

- 簡易な監視はスマートフォンで



## タブレット/ノートPC表示例

- タブレット/ノートPCならより詳細な監視が行えます。



※画面は開発中のものです。予告なく変更することがあります。

# お客様のさまざまな課題を解決する 水クラウド・コンピューティング

市町村統合により、管理を一元化したい



地図データ ©2013 Google, ZENRIN

複数の点在する施設の監視設備に大きな改造を入れることなく広域統合監視を行うことができます。

中央監視室だけでなく、場外でも監視や点検・図面データを確認したい



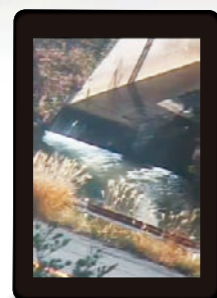
地図データ ©2013 Google, ZENRIN

場外での点検時などでも、インターネットに接続できる場所ならどこでも監視データや点検、図面データを確認することができます。

各種データの確認を手軽に行いたい



各社スマートフォン  
(各機種対応)



タブレット

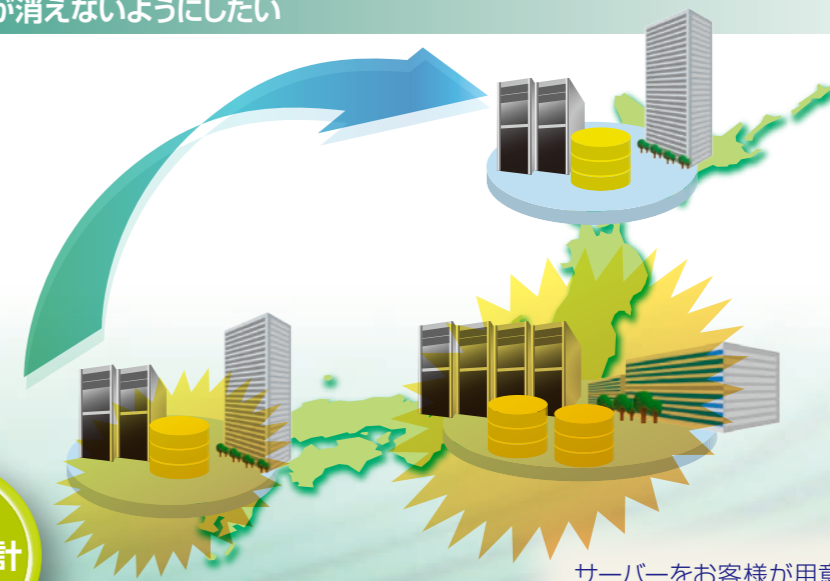


タブレットPC・ノートPC  
(Windows)



スマートフォン、タブレット、タブレットPCやノートPCなど、お客様が現在使用されている多くの端末でご利用いただけます。各種市販の端末をご利用できるよう、専用のアプリケーションを提供しています。

災害時でも、データが消えないようにしたい



サーバーをお客様が用意することなく、複数のデータセンターに保存されるため災害時も安心です。



システム設計から維持管理まで、豊富な実績を持つ明電舎がお客様の便利を提供します。

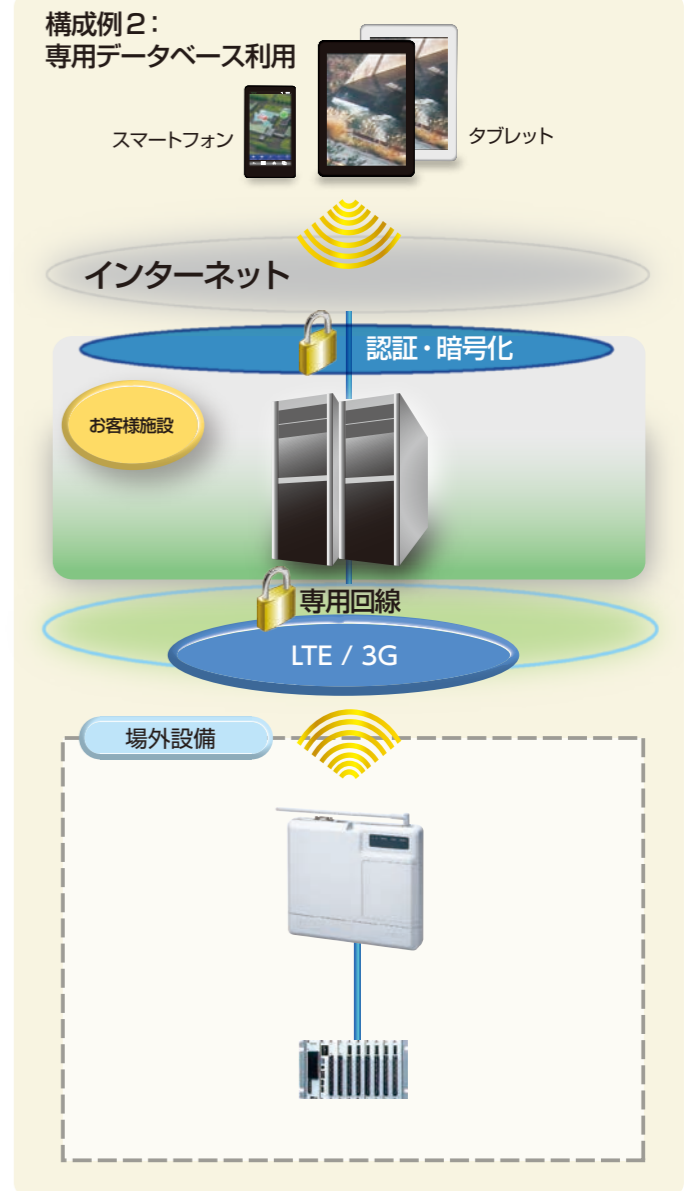
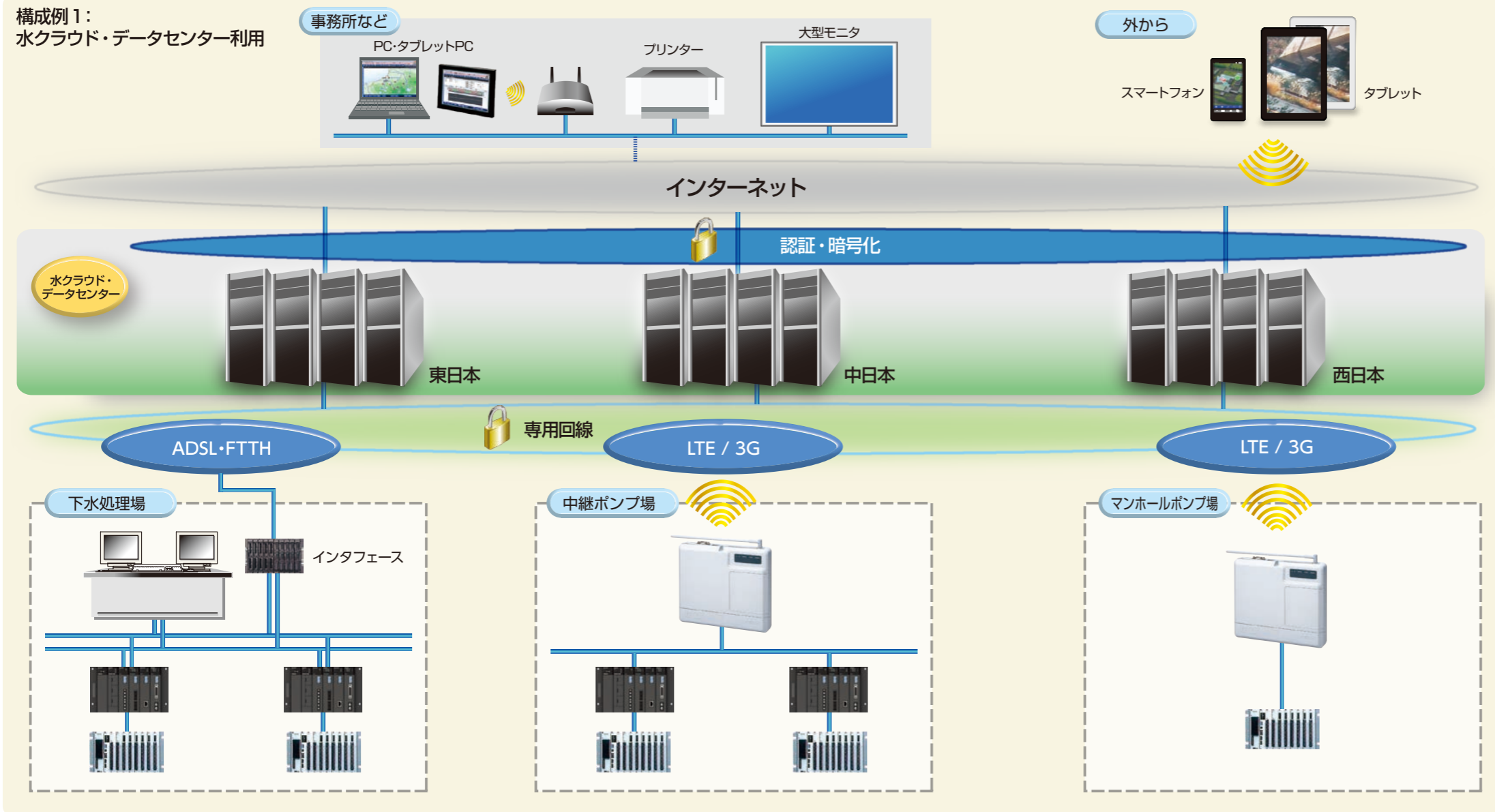
\*SaaS(ソース、Software as a Service):  
インターネット経由で利用するソフトウェア

法改正などに柔軟に対応できる社内システムを導入したい



急な法改正などにも柔軟に対応できる、公営企業会計パッケージを提供します。お客様ごとのカスタマイズも承ります。

# システム構成例



## 水クラウド・データセンター

- 3ヶ所のデータセンターにデータを保管するため、災害時のバックアップも万全です。
- データセンター内部は生体認証により、万全のセキュリティ対策を施しています。
- 構成例2のように、お客様専用のデータベースを構築することもできます。

## 利用回線

- 現場からのデータはセキュリティで閉じた回線を通るため、他者から侵入されることはありません。
- 現場からのデータを上げる回線は、LTE、3G回線など多数対応しております。無線が入りにくい地域ではADSLやFTTHにも対応できます。
- 監視データの閲覧にはお客様がお使いのインターネット回線をご利用できます。TLSで暗号化された通信を用いるため、他に漏れる心配はありません。

## サービス稼働率※99.9%以上

- 1ヶ所のデータセンターでシステムが稼働していれば、災害時にもシステムは稼働し続けます。
- ※稼働率はサービス開始から1年間のシステム停止時間を使って算出します。詳しくはお問い合わせください。  
※通信回線サービス、通信機器の異常によるサービス提供停止時間や、明電舎が定める定期メンテナンス時間はシステム停止時間に含まれません。

## 安心のカスタマーサービス

- カスタマーセンターを窓口とした充実のサポート体制で、24時間安心して運用いただけます。

## 柔軟なシステム構成

- お客様のご要望に合わせて臨機応変にシステム構成をご提案します。

### ■ カメラとの組み合わせ例



端末装置による監視データの伝送とともに、カメラを組みあわせることでアラーム発生時の水位・水質や盤メータなどの録画映像を確認できます。

### ■ 太陽光発電との組み合わせ例



低消費電力のTELEMOT MINIを使って電源が取れない地点でも監視を行うことができます。

## 現場通信端末



TELEMOT VIEW  
TELEMOT MINI

大容量タイプや省電力タイプの端末装置をラインナップ。大容量タイプなら処理点数の多さで将来の拡張にも安心。

- I/O仕様 AI 128 量、DI 512 点、DO 128 点、PI 128 点
- I/O仕様 AI 2 量、DI 4 点 (オプションによる外部拡張可能)



TELEMOT MT

オールインワンのコンパクトで高性能な端末装置。有線および無線接続対応で高信頼通信と低価格な通信を両立。

- 基本/I/O仕様 AI 8 量、DI/PI 16 点、DO 2 点 (オプションによる外部拡張可能)



株式会社 明電舎

本社 〒141-6029 東京都品川区大崎 2-1-1 ThinkPark Tower

[www.meidensha.co.jp](http://www.meidensha.co.jp)

北海道支店	Tel.(011)752-5120	新潟支店	Tel.(025)243-5971	四国支店	Tel.(087)822-3437
東北支店	Tel.(022)227-3231	静岡支店	Tel.(054)251-3931	中国支店	Tel.(082)543-4147
横浜支店	Tel.(045)641-1736	北陸支店	Tel.(076)261-3176	九州支店	Tel.(092)476-3151
北関東支店	Tel.(048)853-0215	中部支社	Tel.(052)231-7181	カスタマーセンター	Tel.(0120)099-056
東関東支店	Tel.(043)273-6125	関西支社	Tel.(06)6203-5261		

水・環境事業部 営業部 〒141-8616 東京都品川区大崎5-5-5(明興ビル) Tel. (03)6420-7320 Fax. (03)5745-3046



**安全に関するご注意**

ご使用前に、「取扱説明書」又はそれに準ずる資料をよくお読みのうえ正しくお使いください。

■仕様は機能・性能向上などのため変更することがありますのでご了承ください。  
※文中記載の会社名、商品名は各社の商標又は登録商標です。

この製品に関するお問い合わせは



**BB523-3232B**

**2015年12月現在**

2015-12ME(3.6L)0.1L